

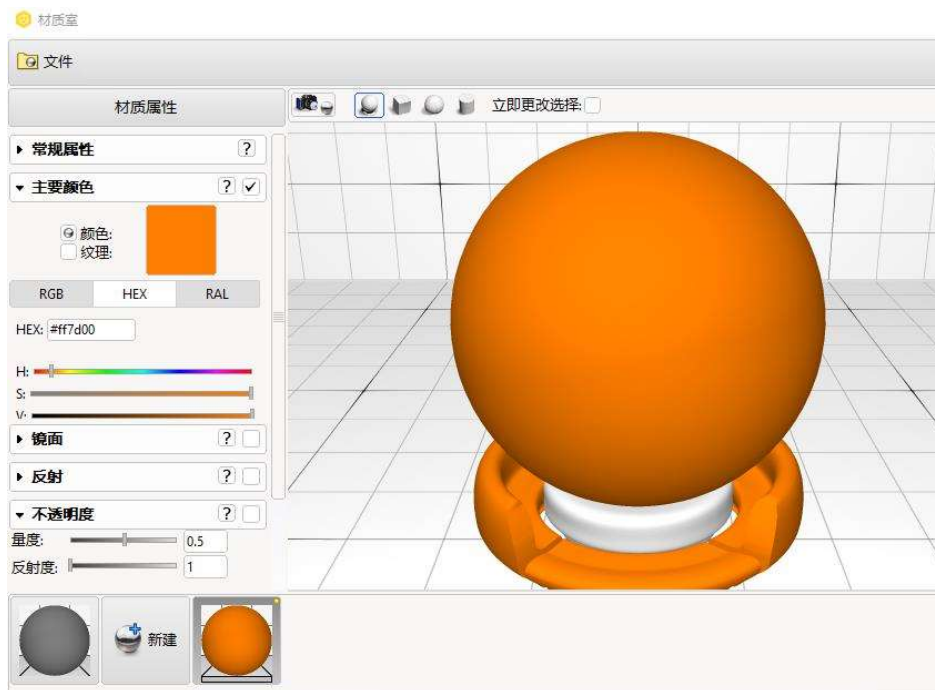
# CET 12.0 补丁 3 · 发布说明

2021 年 8 月 16 日

## 新功能&变化

### 渲染室

- 渲染室现在不仅支持常规的 RGB 颜色，还支持 HEX 和 RAL 调色板中的颜色。



### 图纸视图

- “显示列气球”的属性框添加了一个新选项。
- 现可通过勾选“显示方向文本”选项来控制“基线尺寸”的方向文本是否可见。



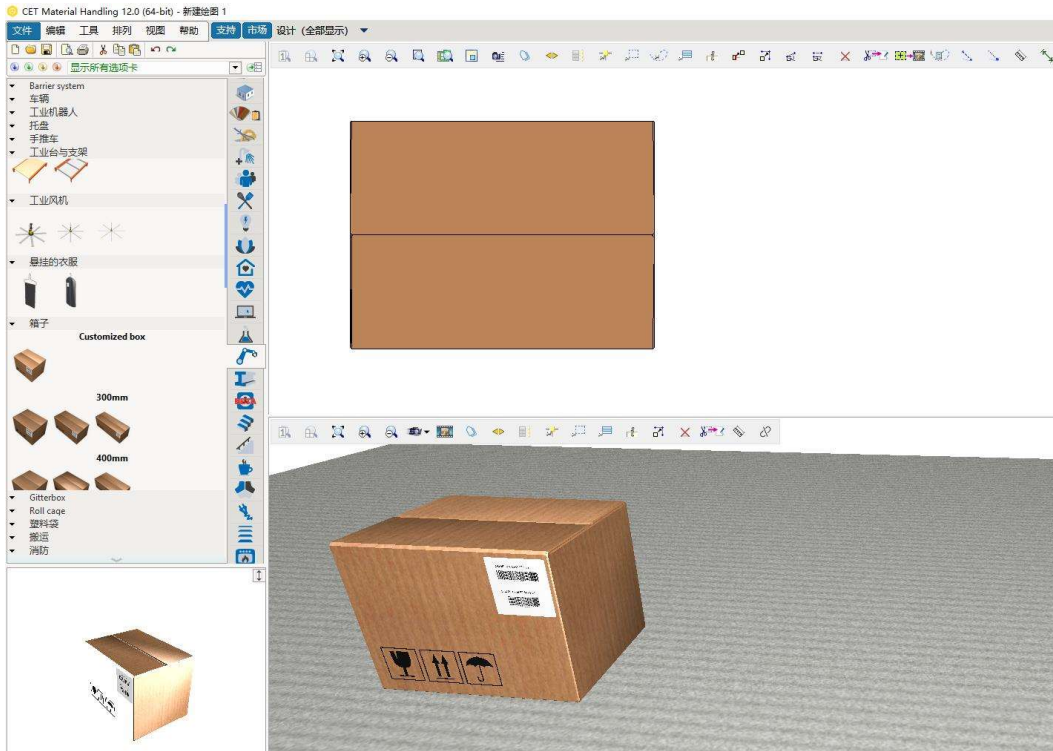
## 工业设备

- **工业设备**插件新增了几种模型：
  - 前移式叉车
  - 电池驱动卡车
  - 重量与体积自动化测量设备
  - 封装机
  - 自动装袋机
  - 压捆机 1
  - 压捆机 2

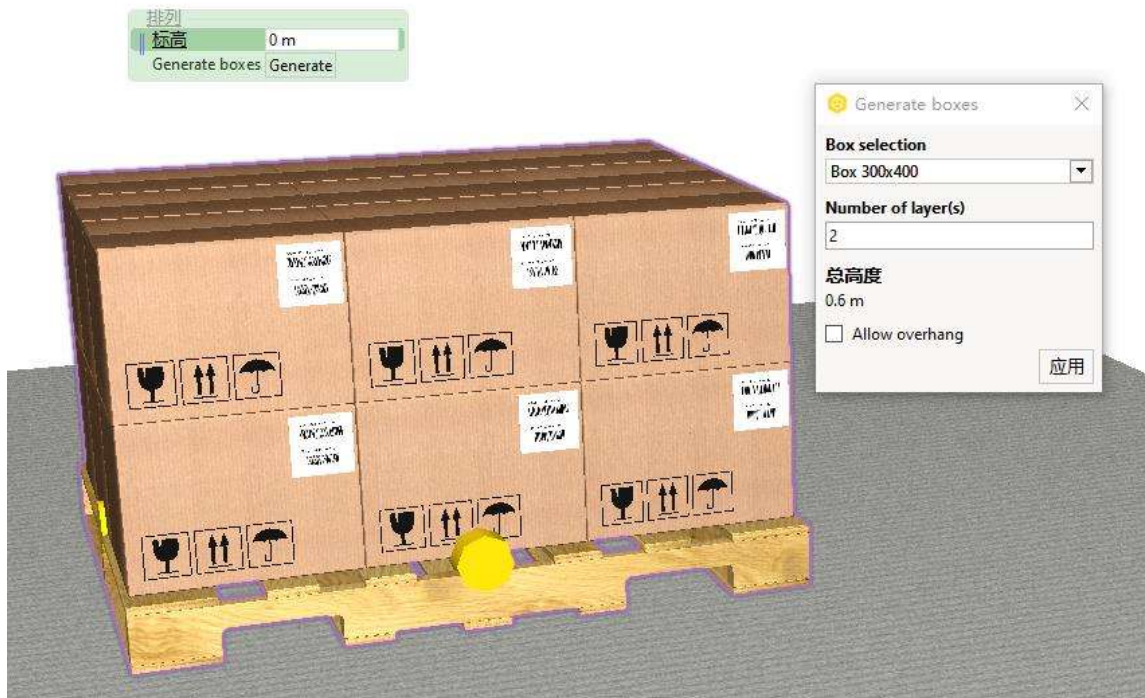
右图列举了一些例子。



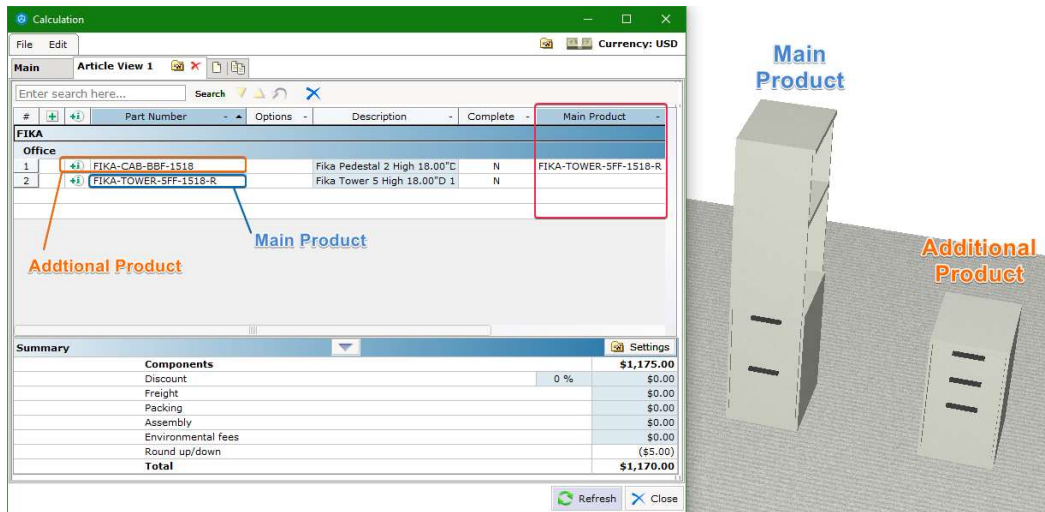
- 为多种型号的工业设备插件新增了拉伸功能：
  - 可拉伸的搬运箱/储存箱
  - 仓储笼
  - 塑料袋
  - 带脚轮仓储笼
  - 护栏
  - 铁马护栏
  - 工作台
  - 木制托盘和塑料托盘
  - 定制盒
  - 可拉伸的底板/金属底板



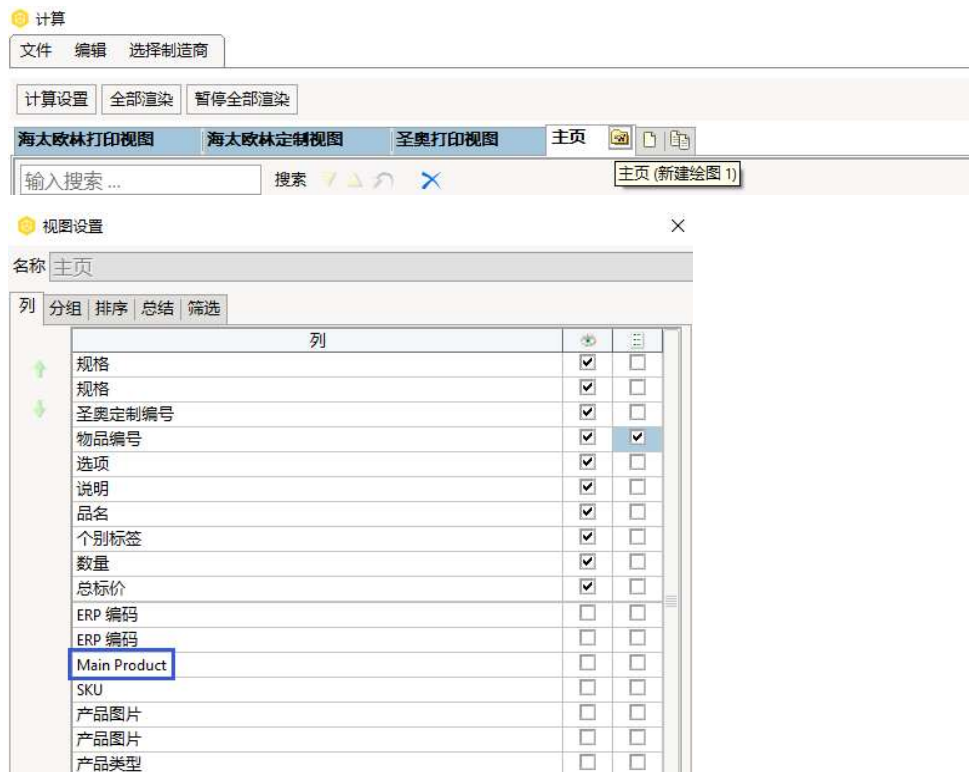
- 新增右键单击菜单及快捷属性对话框自动加载托盘箱子的功能。



## 其他产品

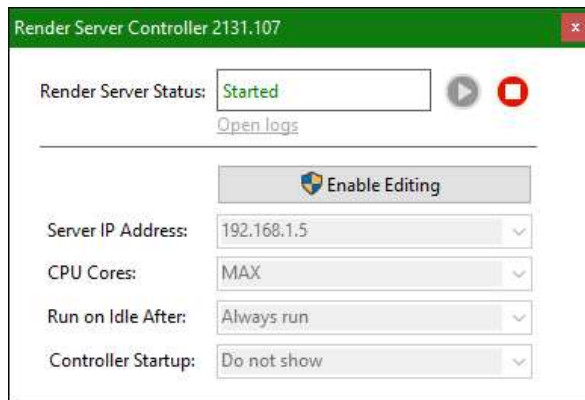


- “计算”对话框中新增了“主要产品”这一栏，以此来确定子部件所在“目录”。此选项默认关闭，可在“视图设置”中勾选打开：

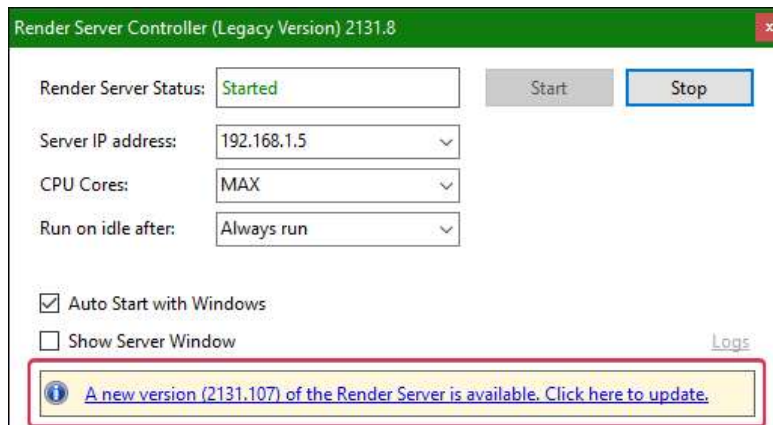


## 渲染服务

- 渲染加速服务器已升级，能够作为 Windows 服务运行（详细信息）：



可单击对话框中的文本超链接，升级到最新版本：



## 问题修复与性能优化

### 性能优化点

- 优化了在曲面墙壁上使用窗口插件的性能。
- 优化了对导入的大型 CAD 文件使用标记时的性能。
- 优化了对大型 CAD 文件启用/禁用“**锁定位置**”属性的性能。

### 已修复的崩溃问题

- 修复了“**方案绘制器**”使用“**应用于所有**”可能导致崩溃的问题。

### 已修复的漏洞

- 修复了“**方案绘制器**”和建筑墙体可能导致材质使用错误的问题。
- 修复了“**SketchUp**”导入时可能会导致原始文件更改后重新导入不反映更改的问题。
- 修复了在使用自定义材质时可能阻止材质传播的问题。
- 修复了启用“**多个图纸**”时，嵌入的方案不可见的问题。
- 修复了自定义视图模式可能会阻止保存，并提示视图模式名称已存在的问题。
- 修复了在自定义视图模式中，选择“**编辑视图集**”对话框中的“取消”选项后，仍会保存更改的问题。
- 修复了“计算”和试图定位“**块**”内部件可能导致 CET 指向图纸随机部分的问题。
- 修复了**渲染室**渲染期间切换到另一个图纸时，可能导致渲染会无法完成的问题。
- 修复了曲面墙壁可能导致墙面装饰与标高很低的窗口重叠的问题。
- 修复了当加载图纸或在打开的不同图纸之间切换时，“**墙壁外观**”设置中的“**透明**”设置被忽略的问题。
- 修复了曲面墙壁中窗口插件在使用“**镜像工具**”时可能表现错误的问题。
- 修复了曲面墙壁可能导致应用的材质出现破裂或错误拉伸的问题。
- 修复了打开“**Sketchup3D 模型库**”出现空窗口的问题。
- 修复了“**块**”在导出到 CAD 后重复的问题。

- 修复了“**筛选**”复选框未被选中的情况下，“**筛选**”仍应用于 CAD 导出的问题。
- 修复了 CAD 文件导入 CET 后颜色变暗的问题。
- 修复了“**地面**”即使在“**只读**”模式下也可被**部件标记**的问题。
- 修复了重新加载分区时“**基线尺寸**”丢失引用名称的问题。
- 修复了附加在“**视图剪辑**”上的“**列气球**”可能导致“**基线尺寸**”标签文本与“**视图剪辑**”内容重叠的问题。