

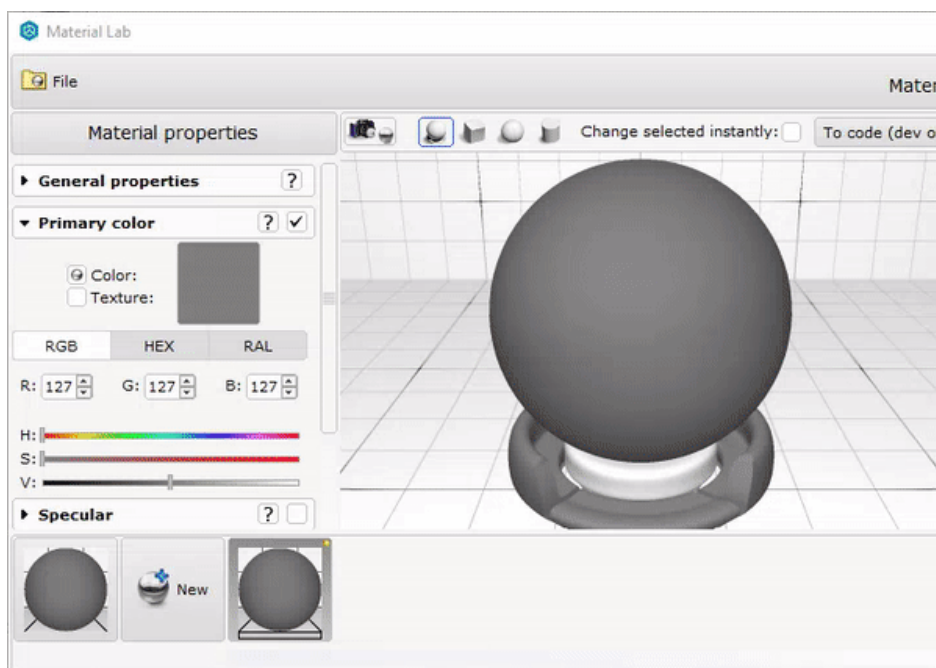
## CET 12.0 Patch 3 • Release notes

16 augusti 2021

### Nyheter & ändringar

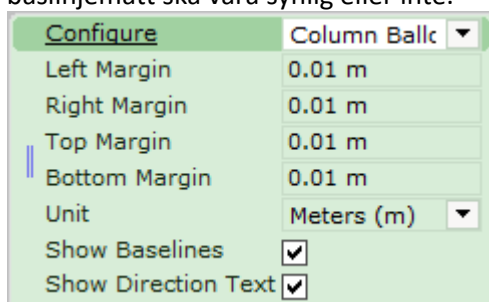
#### Materiallabb

- Materiallabbet stöder nu att välja färger från HEX- och RAL-färgpaletterna utöver de vanliga RGB-färgerna.



#### Papperssyn

- Ett nytt alternativ har lagts till i egenskapsrutan för tillägget Kolumnbubblor. Du kan nu använda alternativet **Show Direction Text** för att styra om riktningstexten för baslinjemått ska vara synlig eller inte.



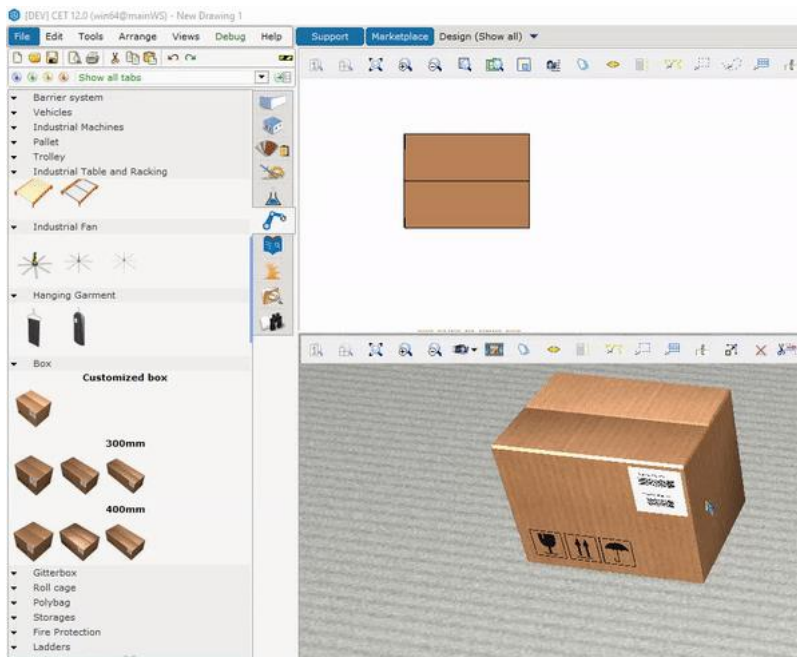
## Industrial Equipment

- Flera nya modeller har lagts till i Industrial Equipment Extension:
  - Skjutstativtruck
  - Batteridrivna truck
  - Cubiscan
  - Dokumentinförare
  - Automatisk påsförpackningsmaskin
  - Balpress 1
  - Balpress 2

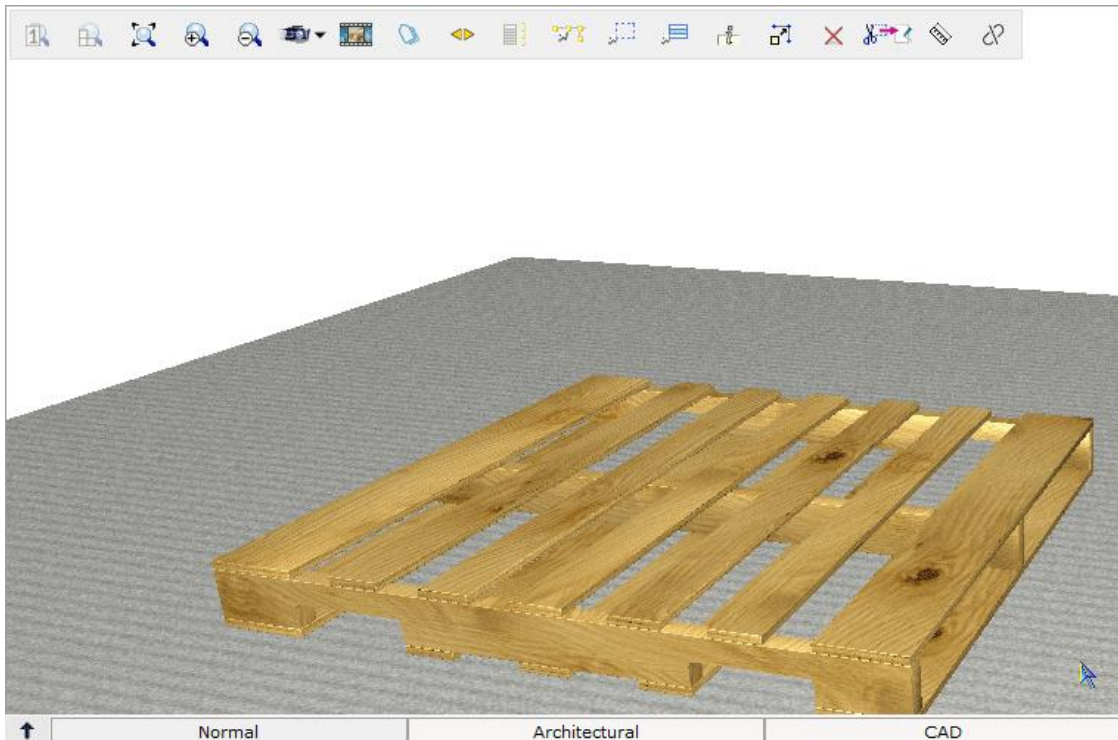
Några exempel visas till höger.



- Nytt i denna Extension är även möjligheten att töja objekt som kan ha olika storlekar:
  - Töjbar förvaring
  - Pallcontainer
  - Polypåse, kasse
  - Rullcontainer
  - Skyddsräcken
  - Randig avspärrningsbarriär
  - Arbetsbänk
  - Pallar i trä och plast
  - Anpassad låda
  - Töjbart däck/tråddäck



- En ny funktion, Generate boxes, har lagts till för att automatiskt fylla en lastpall med lådor, antingen via högerklicksmenyn eller snabbegenskapsrutan.



### Kompletterande produkter

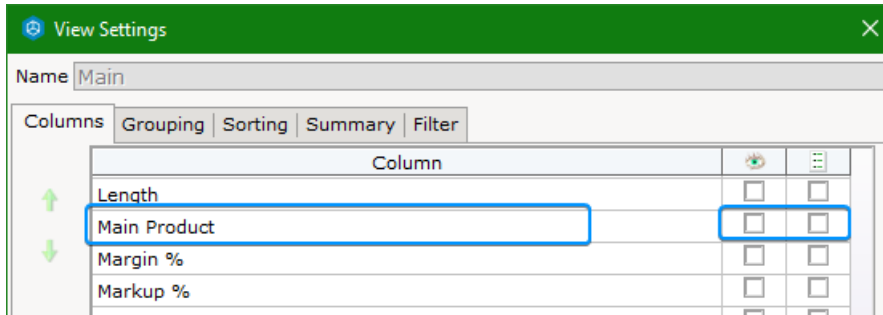
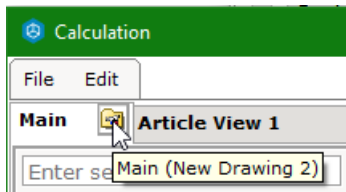
- En ny kolumn finns nu tillgänglig i Kalkylen; Main Product. Den hjälper till att avgöra vilka katalogobjekt som de ingående delarna kommer från.

#	Part Number	Options	Description	Complete	Main Product
1	FIKA-CAB-BBF-1518		Fika Pedestal 2 High 18.00"D	N	FIKA-TOWER-SFF-1518-R
2	FIKA-TOWER-SFF-1518-R		Fika Tower 5 High 18.00"D 1	N	

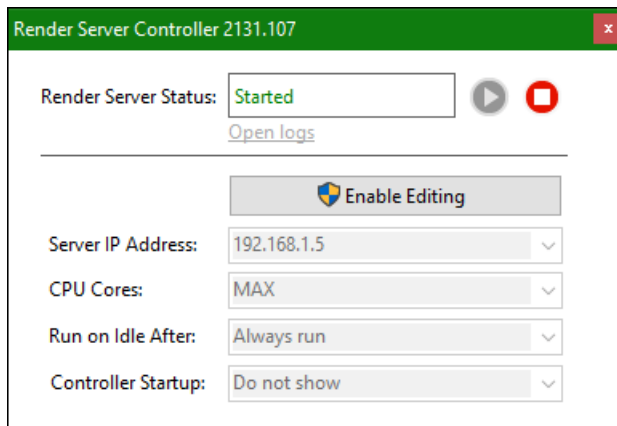
Summary		Settings
Components		\$1,175.00
Discount	0 %	\$0.00
Freight		\$0.00
Packing		\$0.00
Assembly		\$0.00
Environmental fees		\$0.00
Round up/down		(\$5.00)
<b>Total</b>		<b>\$1,170.00</b>

Den är inaktiverad som standard och nås via **Vyinställningarna**:

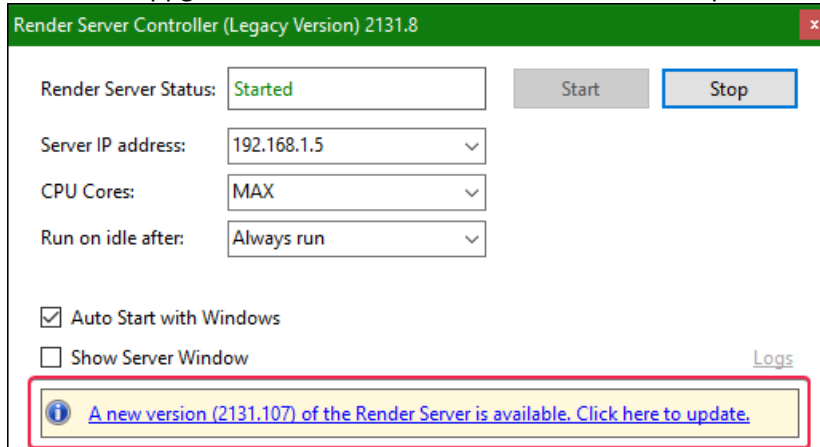


## Renderingservice

- Render Accelerator-servern har uppdaterats för att kunna köras som en Windows-tjänst ([mer information](#))



Om du vill uppdatera till den senaste versionen klickar du på meddelandet i dialogrutan:



## Buggfixar & prestandaförbättringar

### Förbättringar

- Förbättrad prestanda för att arbeta med fönster på svängda väggar.
- Förbättrad prestanda vid användning av artikelmärkning på stora importerade CAD-filer.
- Förbättrad prestanda för att aktivera/inaktivera egenskapen Lås position för stora CAD-filer.

### Kraschfixar

- Åtgärdat problemet med Schemaläggaren som kunde orsaka en krasch då alternativet Tillämpa på alla relevanta komponenter användes för applicering.

### Buggfixar

- Åtgärdat problemet med Schemaläggaren och väggar som kunde orsaka felaktig materialapplicering.
- Åtgärdat problemet med SketchUp-import som kunde orsaka återimport av samma fil efter att originalet hade ändrats till att inte återspegla ändringarna.
- Åtgärdat problemet med materialspridning som kunde förhindra att material spreds när anpassade material användes.
- Åtgärdat problemet med inbäddade scheman som kunde göra att de inte visades när funktionen att tillåta flera ritningar samtidigt aktiverades.
- Åtgärdat problemet med egna visningslägen som förhindrar att ändringar av dem sparas, vilket föranledde en varning om det visningslägesnamn som redan finns.
- Åtgärdat problemet med anpassade vylägen som kunde göra att ändringar sparades, även om man klickade på Avbryt i dialogrutan Redigera vy.
- Åtgärdat problemet med Kalkylen som uppstod då man försökte hitta delar som fanns inuti ett block, vilket kunde leda till att CET pekade på en slumpmässig del av ritningen.
- Åtgärdat problemet med Fotolabbet som kunde göra att renderingarna inte avslutades när man bytte till en annan ritning under renderingen.
- Åtgärdat problemet med svängda väggar som kunde göra att golvlister överlappade med fönster placerade på en mycket låg höjd.
- Åtgärdat problemet med inställningar för väggutseende som kunde göra att inställningen Transparent ignorerades vid inläsning av ritningen eller då man växlade mellan olika öppna ritningar.
- Åtgärdat problemet med fönstertillbehör för fönster i svängda väggar, vilket ledde till ett felaktigt beteende vid användning av spegelverktygen.
- Åtgärdat problemet med svängda väggar som kunde leda till att applicerade material verkade trasiga eller felaktigt töjda.
- Åtgärdat problemet med att öppna SketchUp 3D Warehouse vilket resulterade i ett tomt fönster.

- Åtgärdat problemet där Block duplicerades efter export till CAD.
- Åtgärdat problemet med Filter som fortfarande tillämpade vid CAD-export trots att kryssrutan Filter var avmarkerad.
- Åtgärdat problemet där CAD-filer såg mörkare ut efter att ha importerats till CET.
- Åtgärdat problemet med Våningar som gjorde att våningar kunde artikelmärkas även om deras sektion var i View only-läge.
- Åtgärdat problemet med att baslinjemått förlorade referensnamnet när ett avsnitt laddades om.
- Åtgärdat problemet med tillägget Kolumnbubbla för Vyklipp som kunde göra att etiketttexten för baslinjemåttet kunde överlappa med innehållet i vyklippet.