

CET Designer11.5 • 发布说明

2020 年 11 月 16 日

新功能&变化

改进升级管理

- 我们清理和简化了通知，并且增加了一个选项，可以在下次 CET Designer 重启时安装可用的更新，而不是立即安装。



- 现在查看详细的更新信息时，用户将会看到信息的重要等级从“次要”到“重要”排列。此外，用户还可以看到需要下载多少数据，以及插件将更新到哪个版本。



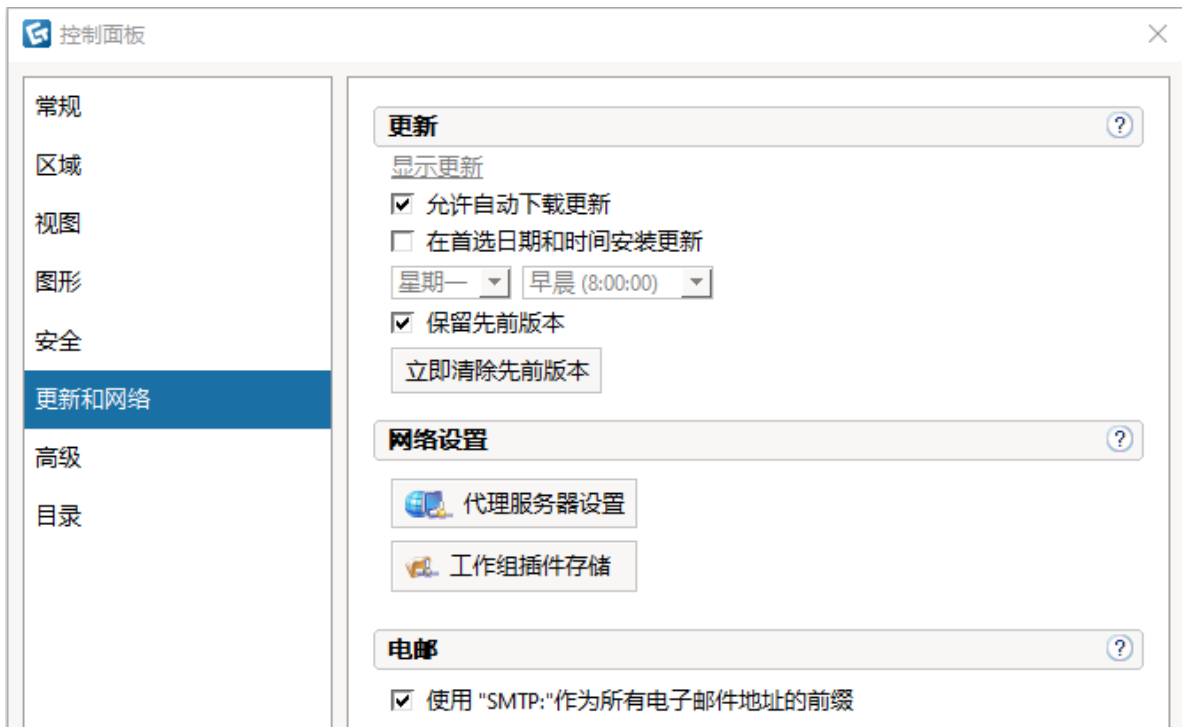
即将安装以下的插件:

Bathroom Accessories - 11.5.26.0 (2.54 MB)
Building Mechanicals - 11.5.26.0 (365 KB)
Catalogue Browser - 11.5.26.0 (223 KB)
Catalogue Creator - 11.5.26.0 (7.06 MB)
CET Designer - 11.5.26.0 (129 MB)
CET Developer - 11.5.26.0 (3.21 MB)
Characters - 11.5.26.0 (37.6 KB)
CRM Connect - 11.5.27.0 (1.83 MB)
Demo - 11.5.27.0 (2.90 MB)
Edit Graphics - 11.5.30.0 (1.25 MB)
Fika - 11.5.26.0 (4.12 MB)
Generic Electrical - 11.5.26.0 (96.4 KB)
Generic Storage - 11.5.26.0 (493 KB)
Haworth Canvas - 11.6.10.0 (1.68 GB)
Haworth Enclose - 11.6.10.0 (18.1 MB)
Home - 11.5.26.0 (34.1 KB)
Industrial Equipment - 11.5.27.0 (74.7 KB)
Kitchen Accessories - 11.5.26.0 (39.2 MB)
Kitchenette - 11.5.34.0 (32.2 KB)
Lights - 11.5.26.0 (9.34 MB)
Material Pack - 11.5.26.0 (11.4 KB)
Medical Accessories - 11.5.27.0 (32.2 KB)
Model lab - 11.5.34.0 (17.5 MB)
Movie Studio - 11.5.26.0 (16.8 MB)
Office Accessories - 11.5.26.0 (2.60 MB)
Plants and Flowers - 11.5.26.0 (6.26 MB)
Project Info - 11.5.26.0 (66.0 KB)
QA - 11.5.26.0 (36.4 KB)
QA Tools Internal - 11.5.26.0 (8.27 KB)
Reconfiguration Tool - 11.5.26.0 (876 KB)
Render Accelerator - 11.5.26.0 (226 KB)
Revision History - 11.5.26.0 (62.8 KB)
RevLink - 11.5.33.0 (1.41 MB)
RevLink Test - 11.5.26.0 (216 KB)
SketchUp - 11.5.26.0 (17.0 MB)
Stairs Library - 11.5.33.0 (2.76 MB)
Step - 11.5.27.0 (83.3 KB)
Structural - 11.5.26.0 (849 KB)
Symbol Library - 11.5.26.0 (642 KB)
Virtual Viewer - 11.5.26.0 (7.90 KB)
Virtual Viewer VR - 11.5.26.0 (1.62 MB)

即将更新以下的插件:

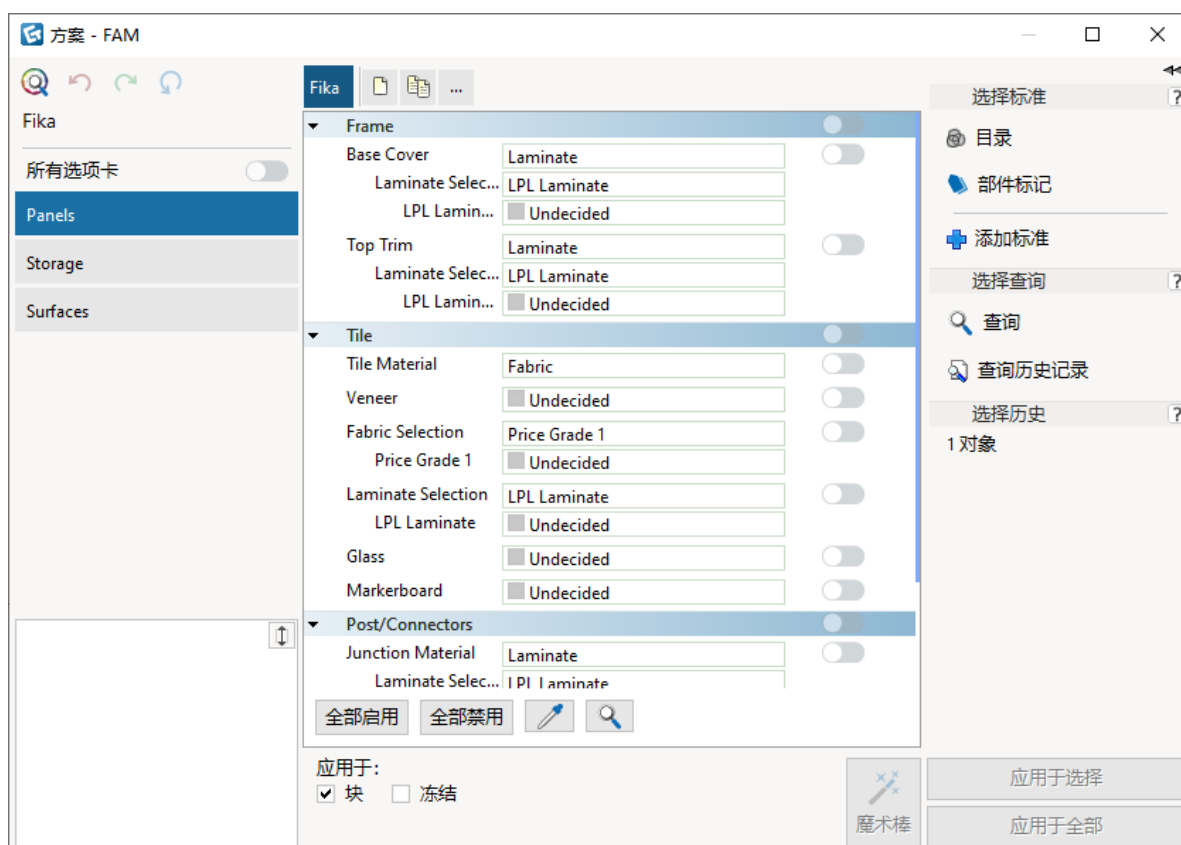
CET Designer - 11.5.32.0 (124 MB) 次要更新

- 作为改进 CET Designer 更新系统的一部分，控制面板已经更新了新的选项。与此类似，“网络”的选项卡已重命名为“更新和网络”，并包含一个全新的板块，用于控制更新的安装时间和方式。
 - 如果用户不想在更新可用时安装它们，我们添加了一些控件，以支持设置安装更新的首选日期和时间。

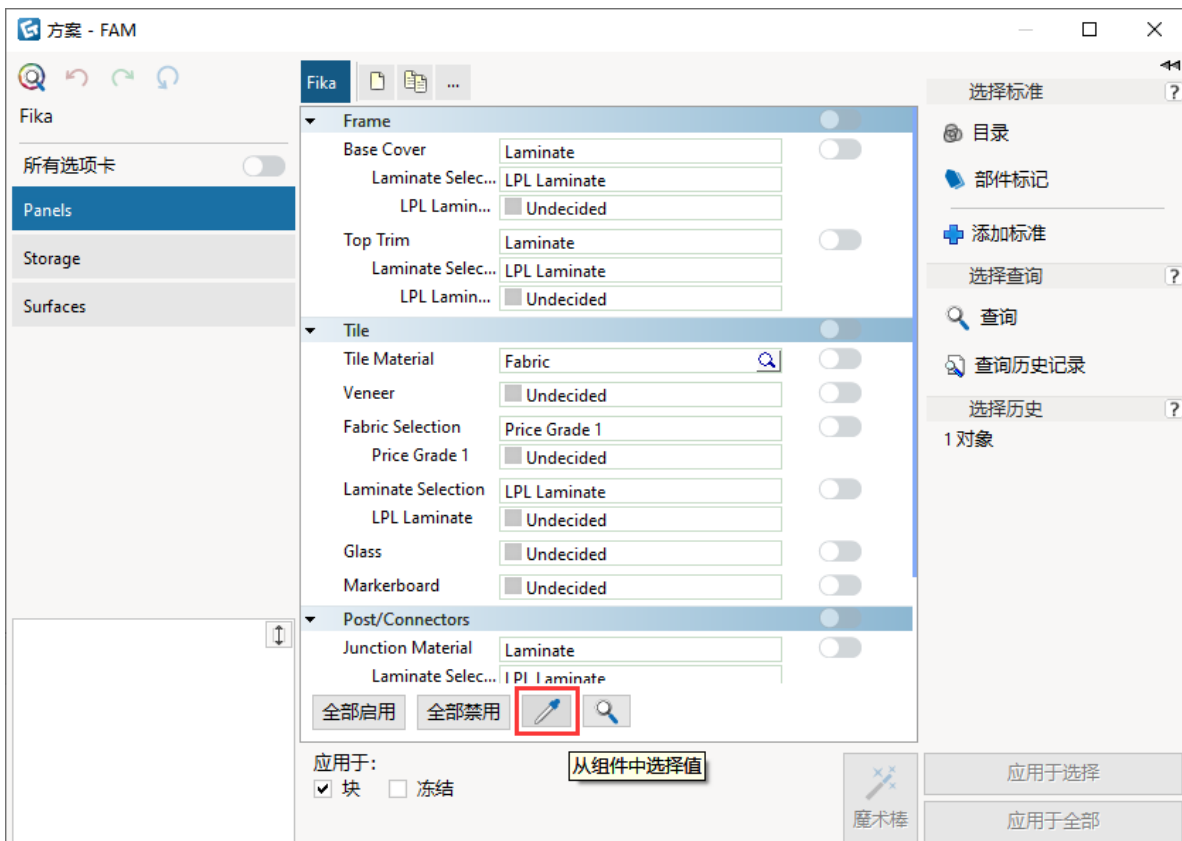


方案：更新内容和新功能

- CET Designer 的“工具”菜单添加了一个新工具——**方案绘制器**。
- 选择一个或多个源对象后，通过方案绘制器，用户可以将其属性和材质“复制/粘贴”到其他对象。可以是单个特定目标，也可以是整个绘图更广泛的目标。属性和材质将仅应用于可以支持它们的目标对象，否则将跳过该特定属性的应用。
- *示例：作为源的“枫木类型面板”将尝试将“木质材质：枫木”值应用于目标对象。但是，如果这些目标面板没有“木质”选项，或者不支持同一组“木质”材质，则将跳过该材质的应用。*
- 如果选择了多个源对象，这些对象都包含相同的属性，但具有不同的值，则会有对话框警告用户这一冲突，并要求用户在应用前解决此冲突。



- 也和“方案”有关：我们在“方案”对话框中添加了一个新工具。使用“拾取”工具，用户可以从绘图中的任何对象拾取属性值，然后将这些属性值自动添加到“方案”对话框的可见字段中，拟应用于其他对象。
- 如果值没有映射到“方案”对话框中当前可见的选项，就会被忽略。

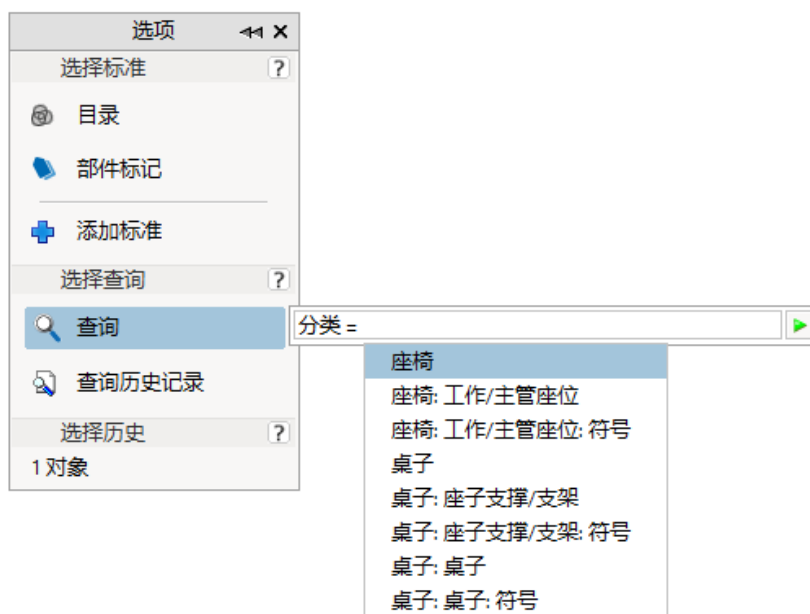


- 我们还借此机会更新了“应用于选择”和“应用于所有”按钮的行为；如果没有适用的值，现在会自动把它们置灰。

用于高级选择的新查询工具

在“高级选择”对话框中添加了“查询”工具。这是一个基于文本的工具，用于在绘图中选择对象。

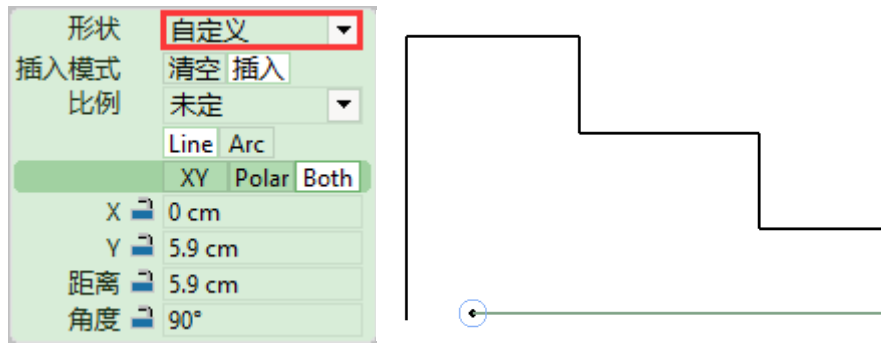
通过使用类别名称/对象属性和运算符（例如“在”、“或者”、“不在”等）来选择对象。



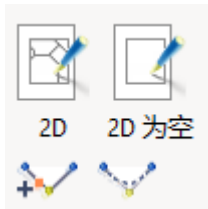
为了使创建选择更加容易，“查询”工具将根据绘图中的内容和当前查询结构来建议内容，自动帮用户把查询表达式补充完整。

图纸视图更新

- 现在，插入“视图剪辑”时，可以将其形状更改为“自定义”形状。
- 这会将工具更改为使用与“自定义形状工具”相似的操作方式，从而使用户可以精确地绘制所需的形状。



- 与此同时，还提供了两个可以添加点或将角转换为弧的工具，操作方式同样类似于现有的“自定义形状工具”：



- 增加了在图纸视图中同时选择多个图纸的功能，方法是按住 Ctrl 或 Shift 键的同时单击图纸缩略图。

其他

- RevLink 插件现在支持 Revit 2021 格式。
- 现在可以从“分类”对话框中保存“自定义类别”，可以更轻松地重新使用或共享。
- 在“警告”对话框中添加了一个有关缺少的许可证的新按钮，从而可以简单轻松地卸载此类“插件”。
- 厨房扩展柜（高柜、底柜和壁柜）中的橱柜现在可以在一组预定义的宽度内拉伸。
- **“文本引线”** 工具已经可以在“图纸视图”之外使用。



- 放置后，现在还可以从“快捷属性”框中将引线的角度设置为固定的 90°或自定义角度。
- 我们删除了“英寸和小数”，“英尺和英寸和小数”的距离单位选择。
- 如果用户在任何地方正在使用这些距离单位选项，用户的选择将根据情况自动更新为使用“英寸”或“英尺和英寸”。
- 这样做是为了减少重复，因为“英寸”和“英尺和英寸”选项已经显示了小数。
- “筛选”对话框已更新，以支持商业和工业楼梯根据详细信息/填充/文本/轮廓进行筛选。

漏洞修复

- 为导入的电子表格增加了 10000 个单元格的最大限制，以防止性能问题。
- 修复了允许在“图纸视图”中意外放置“收藏夹”的问题。CET Designer 现在将区分用于“图纸视图”的“收藏夹”和用于常规绘图区域的“收藏夹”。
- 修复了 DWG 导出文件时，如果在“视图剪辑”上附加了“黑白”附加组件，则可能导致外部参照无法正确生成的问题。
- 备注：将“视图剪辑”导出到 DWG 时，“视图剪辑”中可见的任何 DWG 都将忽略“黑白”附加组件。
- 修复了 2D 视图剪辑崩溃或者重新加载时不在原位的问题。
- 修复了“3D 视口”可能导致其忽略级别可见性设置的问题。
- 修复了使用“查看所有”视图模式时视口错误地变为可选的问题。
- 修复了如果在属性框中更改了目标基线，则可能会导致列气球指向错误的基线的问题。
- 修复了“基线标注”导致有时属性框有些设定在放置标注后重置的问题。
- 修复了当同时选择多个“基线标注”时不能批量修改属性框属性的问题。
- 修复了当用户选择“mm”作为距离单位时标注不显示单位的问题。
- 修复了重启 CET Designer 后无法使用“渲染预览”预设的问题。
- 修复了“现实光效渲染”可能导致光线具有蓝色色调的问题。
- 修复了使用“现实光效渲染”选项可能导致某些材质变黑的问题。
- 修复了可能导致“渲染质量”随机重置回 80 的问题。
- 修复了“现实光效渲染”选项可能导致“地毯”和“覆盖物”不可见的问题。
- 修复了“剪辑”到“照片实验室”可能导致绘制的 3D 剪辑在照片实验室编辑一次编辑后不可见的问题。
- 修复了“渲染加速器插件”可能导致重复的机器显示在资源列表中的问题。
- 修复了同时改变多个 DWG 图层颜色在极少数情况下会导致崩溃的问题。
- 修复了 DWG 导入可能导致某些圆弧上的线条扭曲的问题。
- 修复了 DWG 导出时，即使在导出对话框中取消选择筛选复选框，仍可能导致的筛选设置被应用的问题。
- 修复了 DWG 导出有时会导致导出的文件中不包含基线的问题。
- 修复了对块进行高度调整（“上/下翻页”）操作后，导出到 CAD 无法保持标高的问题。
- 除了以前的垂直调整大小之外，现在还可以水平调整“计算视图设置”对话框的大小。
- 修复了删除“备选方案”会导致“计算”对话框中出现多个主选项卡的问题。
- 修复了如果零件位于一个块中，则无法创建包含选定零件的物品视图的问题。

- 修复了“**移动辅助**”工具可能导致其无法与“**墙壁绘图**”附件一起正常使用的问题。
- 修复了“**移动辅助**”工具可能导致其无法正确应用属性框中距离字段更改的问题。
- 修复了当设置保存到文件并在以后加载时可能导致“**自定义工具**”对话框丢失某些内容的问题。
- 修复了“**可见性设置**”对话框即使已被拉伸以容纳全名，也可能导致自定义视图模式的名称被切断的问题。
- 增加了在“**组件选项卡配置器**”对话框中缺少的滚动条。
- 修复了“**组件选项卡**”有时会导致固定的选项卡在重启 CET Designer 后变得不固定的问题。
- 修复了“**禁用捕捉**”可能导致在使用“复制/粘贴”时重新启用捕捉的问题。
- 修复了**从剪贴板粘贴到选定级别**可能导致对象无法粘贴到正确的级别的问题。
- 修复了“**墙**”，当“**标高**”更改时，可能导致填充图案消失的问题。
- 修复了“**窗户**”错误地捕捉到非当前楼层墙面的问题。
- 修复了“**窗户**”有时会被拉伸的墙壁关掉的问题。
- 被冻结的“**门**”将不再为其弧形部分展示一个额外的方形。
- 修复了“**块**”内对象“**筛选**”可能导致整个块被隐藏的问题。
- 修复了导致用户意外选择通过“**筛选**”隐藏的标记对象的问题。
- 修复了组件在复制到新绘图时丢失其“**自定义类别**”的问题。
- 修复了“**方案**”可能导致在重新启动 CET Designer 后切换控件错误地显示为“关闭”的问题。
- 修复了“**方案**”对话框中“**预设**”预览可能导致某些内容（例如切换控件）隐藏在界面中的问题。
- 修复了“**样式编辑器**”删除样式时可能会导致崩溃的问题。
- 修复了“**复制**”对话框可能导致复制的对象未被正确地划分级别的问题。
- 修复了对象内嵌其他对象时可能导致较小的对象在 2D 视图中不可见的问题。
- 修复了“**工业照明**”灯具导致其使用了错误类型的光源的问题。
- 修复了“**删除器**”无法删除自定义形状对象或级别中的孔的问题。
- 修复了“**CRM 连接**”可能阻止用户登录的问题。