

CET 14.5 主要更新：2023 年 11 月 20 日



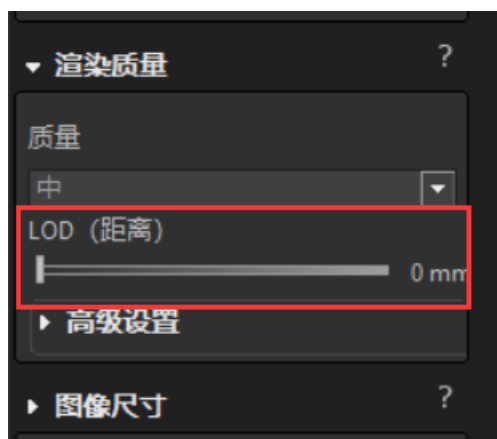
所有版本新闻与变化

渲染室更新

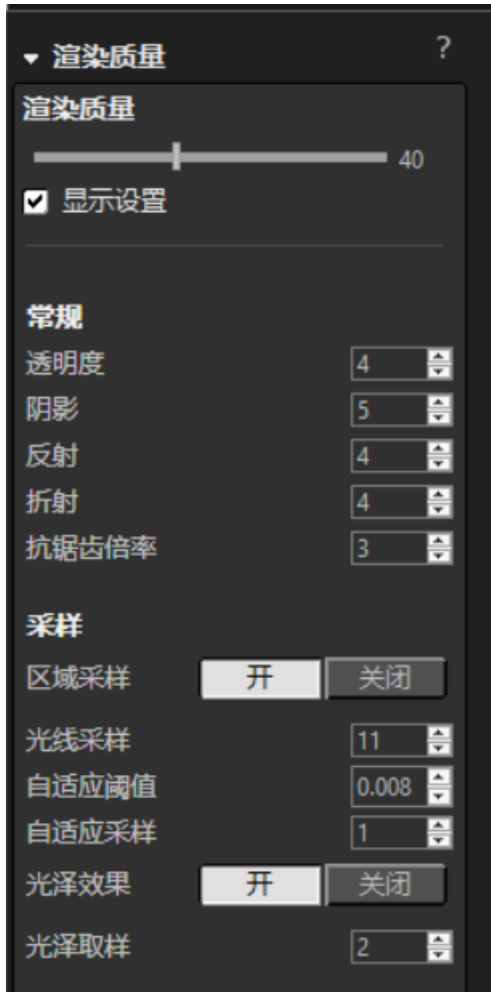
- 在渲染室中添加**锁定对象**的选项，以防止意外移动或编辑。



- 渲染室高级模式下的“**渲染质量**”设置，现在可以让您控制距离相机多远时，物体才会强制使用其最高 LOD 状态（最详细的外观）。



- 在渲染室高级模式下，上一版本渲染质量的“**显示设置**”选项已被重命名为“**高级设置**”，并进行了几次 UI 调整，使控件更容易操作。

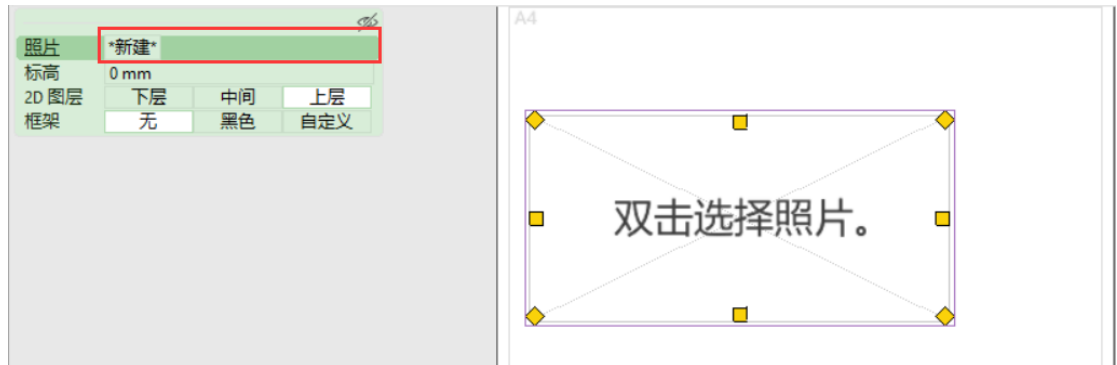


旧版本显示



新版本显示

- 渲染室中添加了新的 **HDR** 白色背景。这将无需切换到高级模式，即可通过更简单的方法来获得逼真的渲染效果。
- 改善了后期处理中**降噪**的表现性能；此功能会减少纹理的模糊，同时仍然可以在渲染图中去除像素化的**噪点**。
- 更新渲染室中渲染进度信息的显示界面。
- 在“从渲染室插入图像”的属性对话框中添加“**新建**”按钮，以便在渲染室尚未创建任何照片的情况下，更轻松地将新照片图像添加到图纸中。

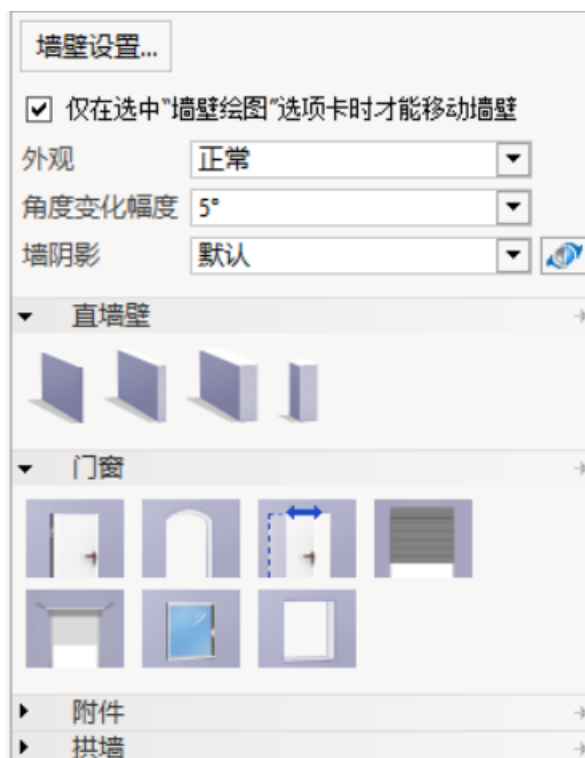


新的门的类型可供选择

- 在墙壁绘图选项卡中，新增几款门的类型：
 - 卷帘门
 - 分节式滑升门
 - 滑动门的单开/双开双折门选项



我们还借此机会将门窗分类到单独的部分，以减少视觉混乱：



处理绘图内容、自动保存和备份的更改（已推迟）

新的发布日期：2023 年 11 月 27 日，星期一

- 添加新工具“**清理绘图 (Beta)**”，您可以使用它来检查绘图是否存在不需要或未使用的数据，例如图像、材质或 DWG 文件，可选择将其删除以节省内存并可能提高绘图性能。



- 之前可从“文件”菜单中获得的绘图属性选项，现已被新的“信息”窗格所替代：



- 在控制面板中，我们将“安全”选项卡重命名为更合适的“数据管理”。除此以外，新添加了一个控件用以选择备份文件的保存位置。如果您希望将其保存在与自动保存不同的位置，您可以选择将自动备份文件保存所需位置。作为这些更改的一部分，将“删除旧的备份文件”按钮从之前在“高级”选项卡中移到了“数据管理”选项卡中。
- 自动保存文件的位置从旧的位置（绘图子文件夹）移至新位置：
Users/<user name>/AppData/Local/CET Data/64-bit/autosave。这样做是为了确保 CET 可以将文件写入自动生成绘图保存的位置。



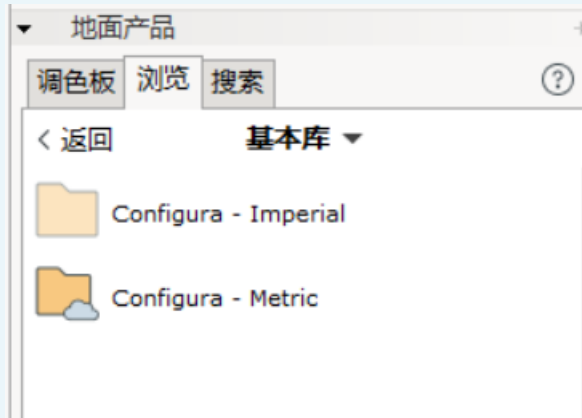
CET COMMERCIAL
INTERIORS

新闻与变化

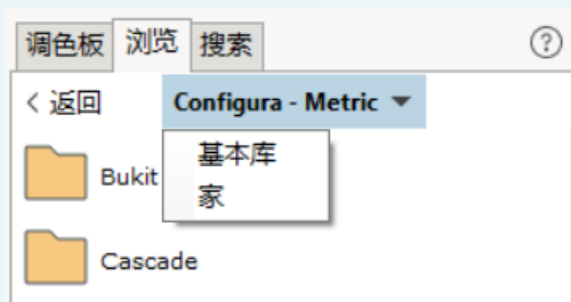
插件更新

地板

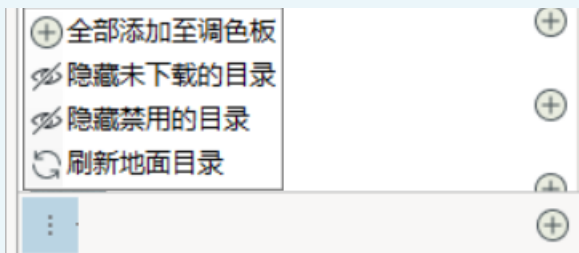
- 只有当产品首次在绘图中使用时，才会完全下载地板材料。这可以节省大量的磁盘空间和等待下载的时间。
- 引入“浏览”选项卡！这将用更灵活的文件夹视图替换旧的“目录”选项卡，旨在更方便地找到您想要使用的材质。“浏览”选项卡将通过更改其图标来显示产品目录的当前状态，例如禁用、下载、离线等。



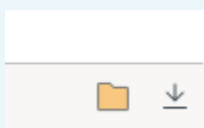
此新选项卡还带有新的导航功能，有助于更快、更轻松地在文件夹之间进行导航。作为此次更新的一部分，搜索功能已经更新并移至它自己的选项卡中。



- 右键菜单已被一组新工具所取代，使导航选项更加明显，例如隐藏已禁用或未下载目录的选项。



- 启用/禁用和下载目录现在可以从“浏览”选项卡完成，而不必转到 CET 的主控制面板。

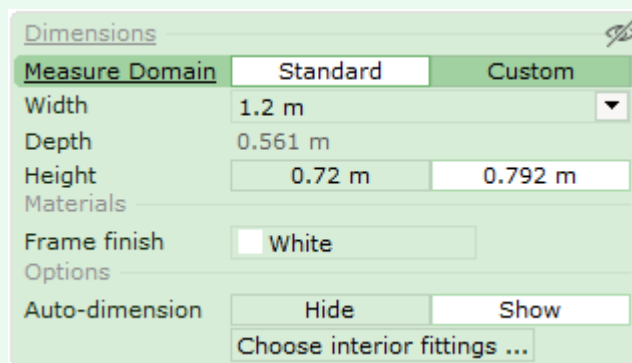




插件更新

基本欧盟标准厨房

- 对于基本欧盟标准厨房插件的用户，现在可以通过新的价格计算对话框手动更改各种产品类型价格乘数的计算方式；
- 在设置工作台时支持将直接头转换为泥水匠斜接头的类型；
- 支持橱柜的自定义尺寸，您可以通过在属性框中将度量域切换为自定义选项来激活此功能。



基本欧盟标准厨房插件还支持实现一些电器的拉伸功能。

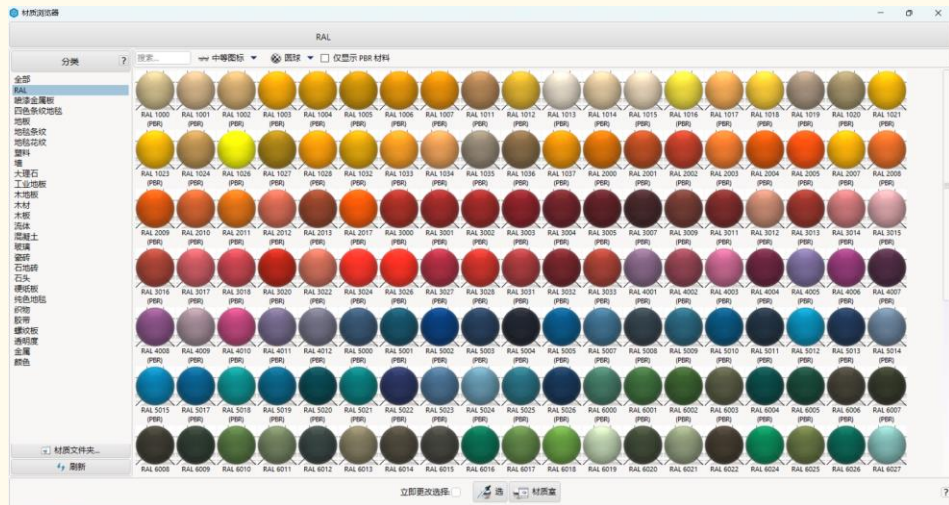


新插件

RAL 材质

- 新的 RAL 材质插件增加了 216 种来自“RAL Classic”系列的材质，以便您将其用于项目中。所有物料搬运行业的用户均可从应用市场免费下载

此插件。



基本货架 (Beta)

- 基本货架插件现已进入物料搬运行业用户的公测阶段。该插件建立在新的货架系统框架上，使用户能在其布局中快速设计完整的货架系统。



新产品

- 工业设备插件中，增加了自动导引车和排架。



修复和增强

提升

- 当 CET 仍在运行且存在未保存的更改时，试图关闭 Windows 时会提示 Windows 的警告对话框，而不仅仅是“不保存更改”。
- CET 现在在启动时检测到用户设置文件已损坏会发出警告。
- 如果保存绘图时检测到任何问题，CET 会发出警告并告知问题，让您有机会根据问题的具体情况尝试重新保存。
- 创建新的空白绘图将更快，消除了创建新绘图时组件选项卡可能出现的闪烁情况。
- 修订云现在支持自定义弧的大小。之前弧的大小是由云的大小决定的，现在您可以在属性框中编辑弧的宽度。
- 更新了所有门的拖拽点，使其由黄色变为蓝色，以帮助更容易将它们与捕捉点和拉伸点区分开。
- 门的属性框现在将记住插入多个门时使用的任何锁定参数。
- Configura SIF 导出现在包括包裹计数信息（如果可用）。
- 新的目录下载器将降低 CPU 使用率。
- 帮助点无论缩放级别如何都保持相同的大小。
- 报价单中的主页视图始终是左边的选项卡。
- 面积计算工具现在支持使用“坪”单位。
- 对于使用厨房和淋浴的用户，控制面板选项卡中添加了一个新的反走样选项。反走样值越高，3D 视图中的边缘和线条看起来就越平滑和美观。请注意，增加此数值会消耗性能。
- 在尺寸样式编辑器中添加了一个选项，当使用公制系统进行测量时，始终显示其测量单位。对于物料搬运和室内设计行业的用户，此功能默认是开启的。对厨房和淋浴的用户，此功能默认是关闭的。作为此次更改

的一部分，我们还将控制面板中的“显示（mm）尺寸工具距离单位”重命名为更准确的“显示标尺的公制距离单位”，因为现在它只适用于标尺、测量和比例工具。

- 基本防护插件在拉伸更改围栏的高度时，在属性框中会显示围栏的当前高度数值。
- 基本传送带插件现在可以导出报告至 Excel。
- 货架储存单元编辑器对话框中的预览自带视图模式控件，让您可以在普通、单位负载和空载之间进行选择。
- 货架储存单元编辑器可以让您访问选定层级的属性，无需离开编辑器对话框。

崩溃修复

- 修复高级选择工具可能导致崩溃的问题。
- 修复在渲染室中加载自定义视图模式可能导致崩溃的问题。
- 修复重新配置扩展在使用“全部重新加载”选项时可能导致崩溃的问题。
- 修复曲线传送带拉伸可能导致崩溃的问题。
- 修复向洗碗机应用新的布局插入可能导致崩溃的问题。
- 修复厨房橱柜拉伸可能导致崩溃的问题。
- 修复工作台边缘切割可能导致崩溃的问题。

Bug 修正

- 为避免保存绘图时出现问题，CET 现在将更积极地阻止使用 Windows 系统保留名称，如 CON、COM1、LPT1 等，以及通常的“禁止”字符，如 < > : ” / \ | ? 和*。
- 修复了导入 DWG 文件时可能阻止它们改变图层颜色的问题。
- 修复可能导致厨房橱柜图标消失的问题。
- 修复可能导致橱柜拉伸或透明度重置的问题。
- 修复可能导致物料清单中工作台尺寸无法更新的问题。
- 修复了可能允许后挡板放置在高柜后面的问题。
- 修复了拐角切割和圆弧倒角边缘的工作台属性问题，这些问题导致它们只能接受负值输入。
- 修复了直角机架的测量问题，该问题会导致其忘记包括机柜侧面的宽度。这仅适用于新放置的厨柜，不会更改现有图纸。
- 修复了自动图纸的问题，该问题可能会阻止“项目信息”自动填充“销售人员姓名”字段。
- 修复了在对象测量中进行微小更改（例如 0.00001 英寸）时图形可能无法更新的问题。

- 修复了人物模型坐姿可能过大的问题。
- 修复了 Twinmotion 可能导致法线贴图翻转的问题。
- 修复立面图中可能突然出现的背面或侧面围栏的问题。
- 修复了立面图有时可能生成多余不必要的线体的问题。
- 删除了加载包含缺失插件的收藏夹时，出现的重复警告对话框。
- 特定于缺少插件数据的部件标记和部件标间类别现在将在部件标记对话框中显示，如果用户不希望保留这些，可以方便用户删除它们。
- 修复了一个可能导致在创建 Pack & Go 时中止的问题。如果用户在创建 Pack & Go 之前回答“否”以保存绘图的问题，则可能导致 Pack & Go 创建过程中断。
- 修复了加载需要缺失插件的纸张时可能阻止纸张加载的问题
- 修复了可能导致某些线条太细的 PDF 创建问题。
- 修复了物料搬运行业用户在创建 PDF 时可能导致线条过粗的问题。
- 修复了 PDF 导出可能导致 CET 忽略在同一位置创建 PDF 的绘图设置的问题。
- 修复了厨房和淋浴插件使用的某些光源可能导致它们产生过多光的问题。
- 修复了可能导致 COM 呈现光泽/塑料光泽的问题。
- 修复了模型室中可能阻止翻译文本合适占用分配空间的问题。
- 修复了衔接到摄影室可能导致最终照片无法正确缩放对象的问题。
- 修复了可能导致装饰与窗户重叠的建筑墙和墙基装饰的问题。
- 修复了自定义形状和更改“厚度”值的问题，该问题可能导致新放置的自定义形状在 2D 中不可见。
- 修复了项目标记的问题，该问题可能导致重新定位的标记在拉伸对象后重置其位置。
- 修复了“循环复制”工具导致“保持标高”选项无法正常工作的问题。
- 修复了“控制面板”中“角度变化幅度”设置的问题，该问题会阻止在步进时考虑自定义旋转起始角度。
- 修复了“放大全部”有时可能阻止其运行的问题。
- 修复了保存新图形时可能导致 CET 忘记上次保存位置并恢复为建议的 CET 文档文件夹的问题。
- 修复了“计算”对话框的问题，该问题可能导致其在打开时显示为空白。
- 修复了基本货架插件中“预配置器”对话框可能导致其显示通道数不正确的问题。
- 为渲染室“后期处理”->“颜色”中的“色调映射”和“色调图背景”新增缺失的工具提示和帮助文本。
- 修复了 DWG 导出可能导致包含文本图层的问题，即使它们已被过滤掉也是如此。