

CET-Designer 12.0 Versionshinweise

17.Mai, 2021

News & Änderungen

Einführung in die CET Industrie Produkte

Um sie als Anwender und Community unsere Software besser zu dienen, wird sich CET Designer zu drei Branchenentwickeln. War das für Sie? Sie müssen keine Maßnahmen ergreifen, da Sie automatisch die richtige Produktedition auf Ihre Lizenzen zugewiesen werden.

Jede Ausgabe von CET wird so verpackt, dass sie Tools und Funktionen enthält, die die Bedürfnisse der Zielindustrie entsprechen.

Unser aktualisiertes Programmsymbolen wird je nach Sparte so aussehen:



Auch der Startbildschirm ist der sparte angepasst:

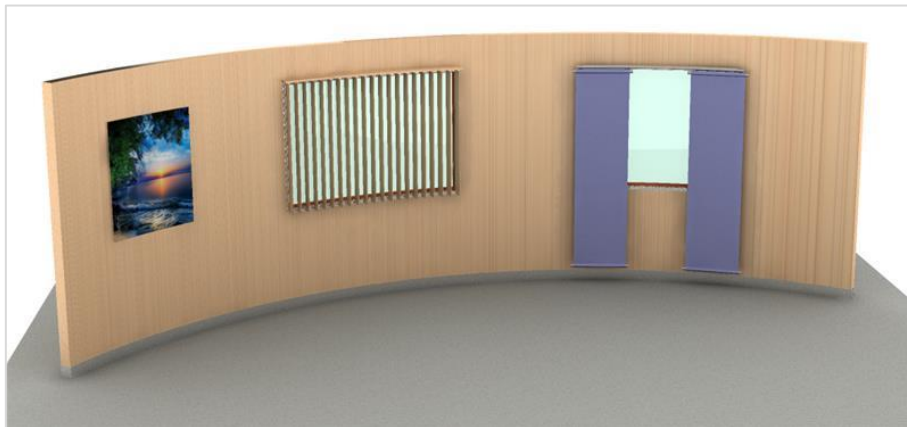


Ach ja, noch etwas. Wir lassen den "Designer"-Teil des Namens gefallen. Von nun an ist es nur noch CET!

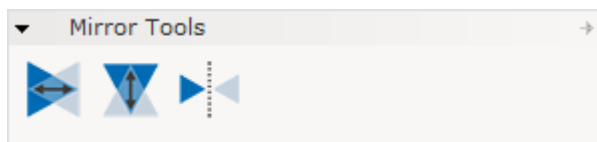
Möchten Sie mehr erfahren?

Neuigkeiten in den Registerkarten "Wandzeichnung und Werkzeuge"

- Fenster und Fensterzubehör können nun an gekrümmte Wänden appliziert werden:

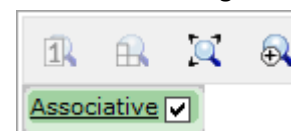


- Materialien für Wände/Türen/Fenster wurden im Dialogfeld Wändeeinstellungen in ihren eigenen Registerkarten ausgegliedert.
- Werkzeuge zum Spiegeln von Objekten oder Objektgruppen in CET wurden hinzugefügt. Diese erste Iteration der Werkzeuge funktioniert für alle Objekte aus Erweiterungen, die von Configura freigegeben wurden. Sie finden die Spiegelwerkzeuge auf der Registerkarte Wandzeichnung.



- Wir ändern das grundlegende Verhalten von Dimensionen. Bemaßungen werden nun während der Platzierung an anderen Objekten geheftet und nach Bedarf verschoben und/oder dehnen sich, wenn sie verschoben werden.

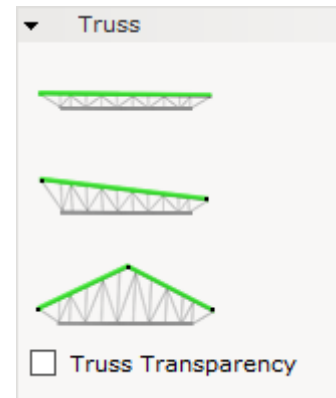
Dies wird als Assoziative Bemaßung bezeichnet und kann während der Platzierung deaktiviert werden, indem sie das Kontrollkästchen in dem Eigenschaftsfenster deaktivieren.



Bitte beachten Sie, dass für die CET Kitchen & Bath Version dies standardmäßig deaktiviert ist.

Updates in den Struktur- und Gebäudemechanischen Erweiterungen

- Verbesserte Stahlträger Platzierung welche auch während des Zeichnens in 2D als auch in 3D angezeigt werden.
- Erweiterung der Tragwerkmodelle auf drei verschiedene Basisformen; Gerade, abgewinkelt und Dreieck, wie auf dem Bild zu sehen.
- Der maximale Radius für HLK-Kanäle wurde auf 2,667 Meter (105 Zoll) erhöht. Wir führen auch Mindest- und Höchstwerte für Werte für Custom Beams ein.



Änderungen im Fotolabor und im Movie Studio

- Die Grafikoptionen der Systemsteuerung wurden geändert, um den alten (abgesicherten) Hardwaremodus durch einen neuen Hybridmodus zu ersetzen. Der Hybridmodus ist für einige der folgenden neuen Photo Lab-Funktionen erforderlich.
- Alle Zubehörteile und Lichtquellen in CET und Configura´s extension wurden aktualisiert und sind nun physikalisch korrekte Lichtquellen. Dies bedeutet, dass die Helligkeit jetzt in Lumen (lm) gemessen wird, um das Verständnis von Einstellungen und deren Interaktionen mit zukünftigen Aktualisierungen von Materialien zu erleichtern.
- Mit der neuen Option Bilddbasiertes Licht in der Rubrik Licht & Schatten können sie nun im Fotolabor HDR-Hintergrundbilder als Lichtquelle ausgewählt und bekommen so korrektes Licht in Ihre Szene.

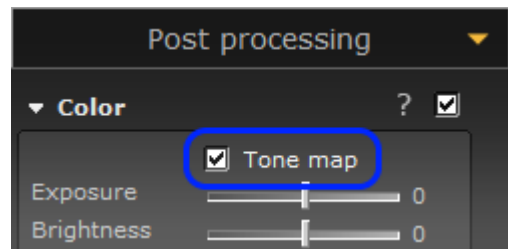


Rendering mit einem kälteren Ton aufgrund des bläulichen Farbtons des Hintergrundbildes.

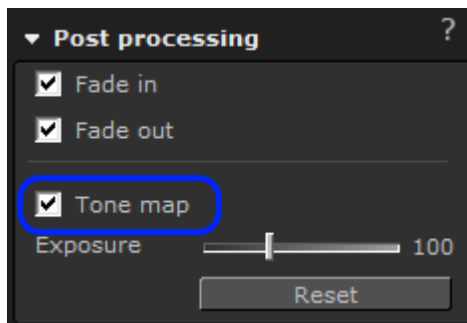


Rendering mit einem wärmeren Ton aufgrund des gelblichen Farbtons des Hintergrundbildes.

- Die neue Tone-Mapping-Option im Photo Lab ersetzt die Option für die Automatische Nachbearbeitung. Sie befindet sich in den erweiterten Einstellungen für die Nachbearbeitung. Tone Map führt eine automatische Nachbearbeitung auf der Grundlage von „photography best practices“ durch, um mit Über- und Unterbelichtungen umzugehen sowie einen guten Kontrast und eine gute Farbintensität zu erzielen. Im Gegensatz zum alten Werkzeug passt Tone Mapping die Schieberegler nicht an. Sie ist entweder aktiviert oder nicht. Sie können die Schieberegler immer noch manuell anpassen, aber dies ist dann zusätzlich zu Tone-Karte, solange die Funktion aktiviert ist.

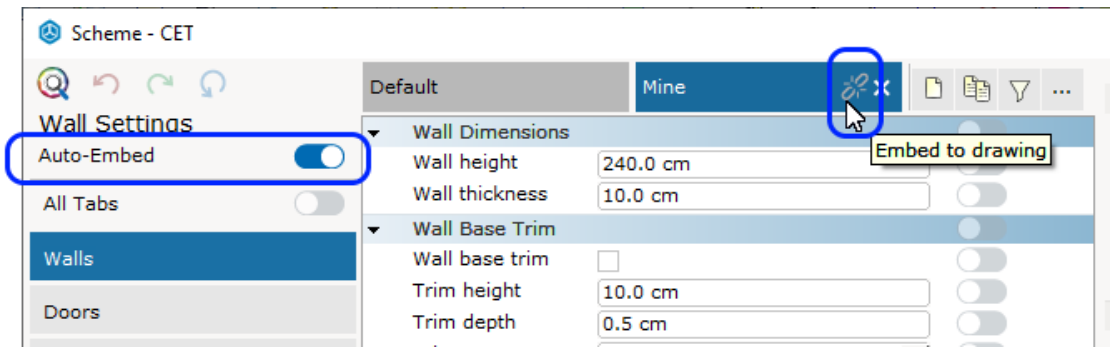


- Die Tone-Mapping-Option ist auch im Movie Studio verfügbar, wo sie auf die gleiche Weise funktioniert, während gleichzeitig versucht wird, zwischen einzelnen Videoframes konsistent zu bleiben.

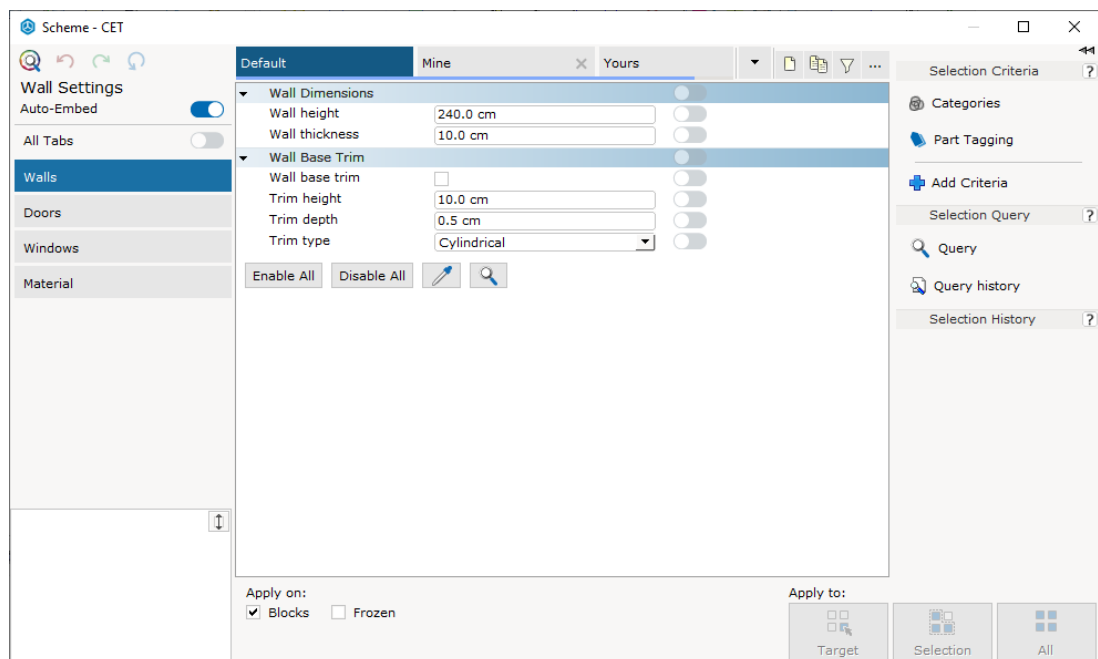


Neue Tools und Optionen für Schemes

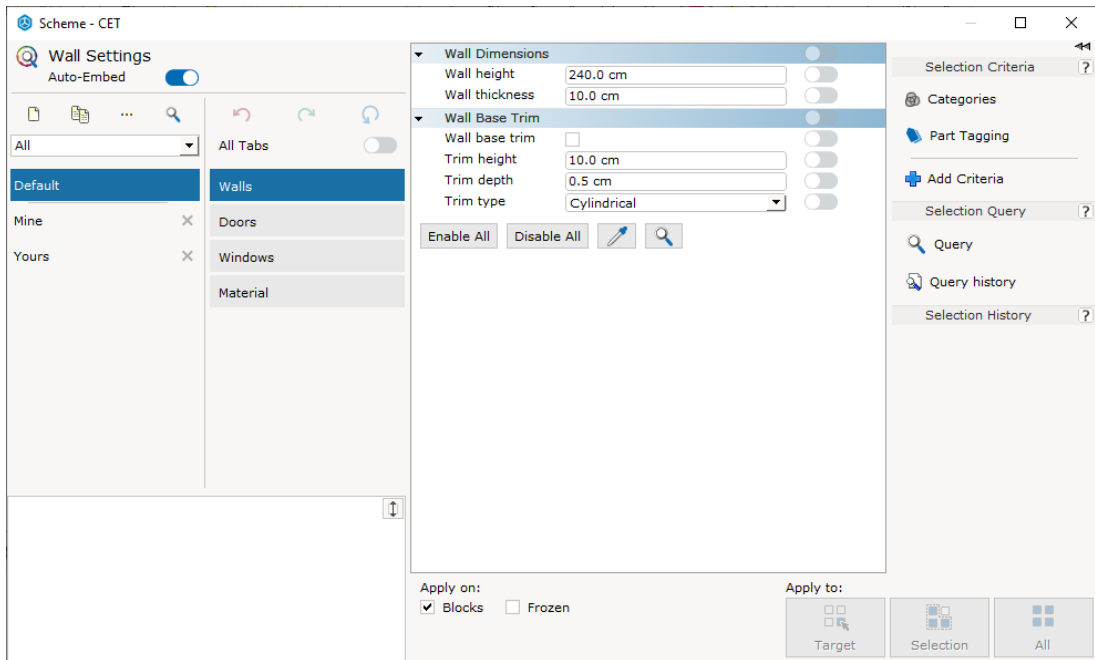
- Sie können Schemata jetzt direkt in Ihre Zeichnung einbetten, ähnlich wie Sie importierte DWG-Dateien einbetten können. Dadurch wird sichergestellt, dass Systeme, die für diese Zeichnung einzigartig sind, für die zukünftige Verwendung und Wiederverwendung oder für die einfache gemeinsame Nutzung mit anderen, die an demselben Projekt arbeiten, verfügbar sind. Das Einbetten erfolgt entweder manuell und pro Schema, oder Sie können die automatische Einbettung aller angewendeten Schemas aktivieren. Anmerkung: Die automatische Einbettung erfolgt nur, wenn das Schema auf etwas in der Zeichnung angewendet wird.



- Eine Option wurde hinzugefügt, um Ihre Schemas an einem angegebenen Speicherort zu speichern, anstatt sie immer in CET-Dokumenten zu speichern.
- Eine Option zum automatischen Speichern von Schematas wurde hinzugefügt, um zu vermeiden, dass CET Sie wiederholt an nicht gespeicherte Änderungen erinnert. Hinweis: Automatisch gespeicherte Dateien sind auf Ihrem Computer lokal, während automatisch eingebettete Dateien immer in Ihrer Zeichnungsdatei gespeichert werden.
- Neue Layoutoption für das Dialogfeld Schemes; Sie können zwischen einem horizontalen und einem vertikalen Layoutstil wählen. Das neue vertikale Layout ist so konzipiert, dass es einen besseren Überblick für die verschiedenen Schemata bietet. Diese Einstellungen finden Sie im Dialogfeld Schemaeinstellungen, auf das über die ... Schaltfläche.

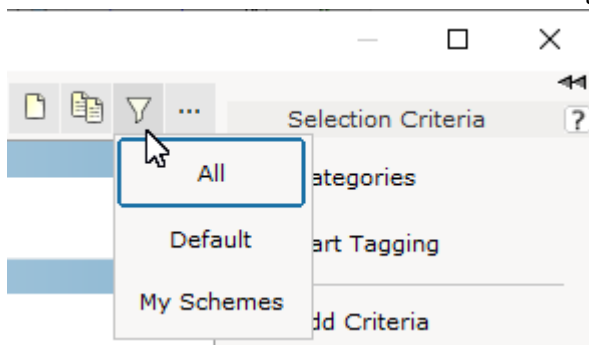


Horizontales Layout (Standard)

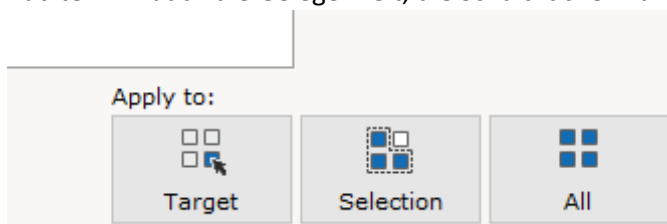


Vertikales Layout (optional)

- Sie können jetzt auch die Schemaliste filtern, um eine einfachere Übersicht zu erhalten, wenn Sie über viele verschiedene Schemas verfügen.

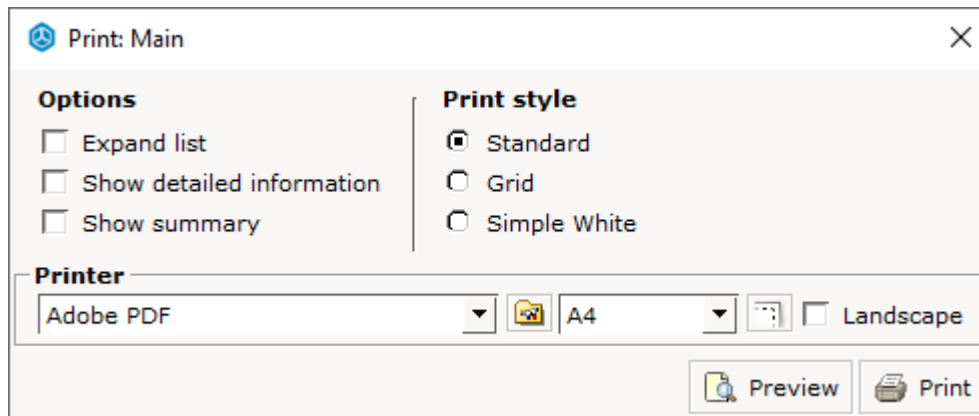


- Während wir neue Tools hinzufügten und das Layout des Schemes-Dialogs verbesserten, nutzten wir auch die Gelegenheit, die Schaltflächen zum Anwenden zu verbessern.

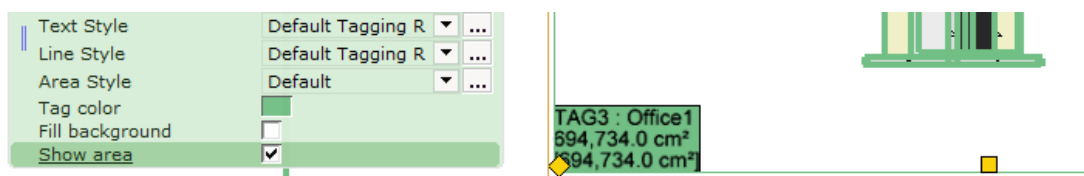


Sonstiges

- Im Rahmen der Modernisierung des Aussehens von CET beginnen wir mit einer Überarbeitung des Dialogfelds Erweiterungsdetails, und gleichzeitig haben wir auch die Gelegenheit genutzt, das Erscheinungsbild aller grundlegenden Checkboxen zu aktualisieren.
- Die Druckoption aus dem Menü Berechnungsdatei ermöglicht nun die direkte Auswahl des Druckers. Dieses Feld ist mit dem Dialogfeld Druckberichte verknüpft, sodass alle hier vorgenommenen Änderungen auch in diesem Dialogfeld widergespiegelt werden.



- Flächenteil-Tags können Ihnen jetzt die Flächenmessung für den Platz anzeigen, den sie belegen. Dies funktioniert sowohl für das Markieren von Rechtecken als auch für benutzerdefinierte Shape-Tags. Sie können diese Informationen aus dem Quick-Eigenschaftsfeld einschalten.



- Unterstützung für den Export von Zeichnungen in das GL-Übertragungsformat hinzugefügt (.gltf / .glb)
- Neue Ansichten wurden mit einer neuen Option hinzugefügt, damit sie automatisch dem Ansichtsmodus (nicht Position) ihrer übergeordneten 2D/3D-Ansicht folgen. Um dies zu aktivieren, aktivieren Sie das Kontrollkästchen „Hauptansichtsmodus folgen“ im Dropdown-Dropdown modus Ansicht in der unteren rechten Ecke.
- Dem Dialogfeld Berechnung wurde ein neues Auftragsexportformat hinzugefügt. Configura SIF. Dadurch wird der alte Project Matrix SIF-Export ersetzt. Der neue Configura SIF verwendet die gleiche Sortierreihenfolge wie in der Berechnung dargestellt und ordnet TAG1-TAG5 mehreren SIF-Schlüsseln zu, um sie einfacher und besser mit Auftragserfassungsanwendungen zu verwenden.

- Für Benutzer der Collaboration Lite Extension haben wir das erweiterte Auswahltool aktualisiert, um jetzt ein bestimmtes Kriterium für die Zusammenarbeit aufzunehmen.

Fixes und Erweiterungen

Verbesserungen

- Verbesserte Leistung beim Speichern oder Laden von Zeichnungen in oder aus Remotenetzwerken über eine VPN-Verbindung. Beachten Sie, dass das Speichern in einem Remotenetzwerk durch die Stabilität und Geschwindigkeit Ihrer aktuellen Netzwerkverbindung beeinträchtigt wird.
- Verbesserte Informationen und Feedback beim Speichern an einem Netzwerkspeicherort, auf den derzeit nicht zugegriffen werden kann.
- Verbesserte Informationsklarheit für Tags Legend, wenn mehrere Alternativen vorhanden sind.
- Verbesserte Fehlermeldung und Feedback beim Importieren von Tabellenkalkulationen, die zu groß sind.
- Verbesserte Leistung für importierte DWG-Dateien in 2D und 3D.
- Verbesserte Importgeschwindigkeit für IFC sowie S/A/Ladezeiten für Zeichnungen, die importierte IFC-Dateien enthalten.
- Verbesserte, wie schnell Texte in der 2D- und Papieransicht gezeichnet werden.
- Verbesserte Leistung beim Auswählen mehrerer Objekte in der Papieransicht mithilfe von Strg+Klick.

Absturzkorrekturen

- Es wurde ein Problem behoben, das während des Starts zu einem Absturz führen konnte, da Teile der erforderlichen ausführbaren Dateien für CET fehlten.
- Es wurde ein Problem mit der Tags-Legende behoben, die einen Absturz verursachen konnte, wenn die Option Anzahl nach dem Laden einer alten Zeichnung aktiviert wurde.

Fehlerbehebungen

- Problem mit der Tags-Legende behoben, die dazu führen konnte, dass die Legende ihre Kategorie ändert, wenn die Beschreibung aktualisiert wurde.
- Problem mit Tag-Rechtecken und Tag-Benutzer-Shapes behoben, mit denen sie ausgewählt werden können, obwohl sie derzeit nicht sichtbar sind.
- Problem mit der Papieransicht und der Tags-Legende behoben, die dazu führen konnte, dass Tags aus allen verschiedenen Alternativen auflisten. Eine Dropdown-Liste wurde jetzt hinzugefügt, damit Sie auswählen können, aus welcher Alternative Sie Tags auflisten möchten.
- Problem mit der Papieransicht behoben, das dazu führen würde, dass DWG-Dateien innerhalb von Blöcken unsichtbar werden, wenn ein Schwarzweiß-Add-On zu einem 2D-Ansichtscip hinzugefügt wird.
- Problem mit Papieransicht und Leader mit Text in 2D-Ansichtsclips behoben, das verhindern würde, dass es beim Exportieren in DWG eingeschlossen wird.

- Problem mit 2D Ansichtsausschnitten behoben, die dazu führten, dass ihr Inhalt nicht mehr angezeigt wurde, sobald der Ausschnitt über eine bestimmte Elevationshöhe angehoben wurde.
- Problem mit Ansichtsclips behoben, durch das das Add-On "Teile-Tag-Farben" nicht markierte Objekte vollständig ausgeblendet hat.
- Problem mit der Druckvorschau behoben, das dazu führen konnte, dass Text falsch skaliert wurde.
- Problem mit Druckberichten behoben, die dazu führen konnten, dass einige Kontrollkästchen in der Liste Dokumentinhalt nicht immer korrekt aktualisiert werden.
- Problem mit dem Remover-Tool behoben, wenn es von der Tastenkombination ausgelöst wurde, während er in der Papieransicht war, wurde das Problem behoben, dass der Zeiger kurzzeitig überdimensioniert aussieht, bis er verschoben wird.
- Problem mit der 3D-Ansicht und mehreren Ansichten behoben, die es unmöglich machen könnten, Objekte in 3D auszuwählen.
- Problem mit der Erstellung neuer Ansichtssätze behoben, die das Klonen des Ansichtsmodus "Farbige Tags" ermöglichen konnten.
- Problem behoben, das dazu führen konnte, dass die Markierungsindikatoren weiterhin sichtbar sind, obwohl die Ansicht gefiltert wurde, um das markierte Objekt nicht anzuzeigen.
- Problem mit dem Dialogfeld Filter wurde behoben, das dazu führen konnte, dass die Zusammenarbeit nicht angezeigt wurde.
- Problem behoben, das dazu führen konnte, dass einige Hilfedialogfelder nicht sichtbar waren, wenn die Schaltfläche, die sie ausgelöst hat, zu nah am Bildschirmrand war.
- Problem mit Quick Property-Feldern behoben, die dazu führen würden, dass sie ihre Position zurücksetzen, wenn sie ausgelöst werden, indem sie ein Objekt in einer anderen Ansicht auswählen. Quick Property-Boxen erinnern sich nun daran, wo Sie sie zuletzt gelassen haben, und öffnen sie dort beim nächsten Mal.
- Problem mit geschlossenen Abschnitten wurde behoben, durch das die Pop-Out-Ansicht bei jedem Öffnen breiter wurde.
- Problem mit dem Registerkartenkonfigurator "Komponente" behoben, das dazu führen konnte, dass die Bildlaufleisten beim Ändern der Größe des Dialogfelds nicht ordnungsgemäß aktualisiert werden.
- Problem mit STP-Import behoben, das dazu führen würde, dass es fehlschlägt, wenn der Quellordner schreibgeschützt ist.
- Problem mit dem DWG-Export behoben, das zu einem Fehlschlag führen konnte, wenn der Dateiname ein Komma enthält.
- Problem mit dem DWG-Export behoben, das dazu führen konnte, dass eingebettete DWG-Dateien nach dem Export nicht mehr in 3D sichtbar sind.
- Problem mit dem DWG-Import behoben, das dazu führen konnte, dass importierte DWG-Dateien ihre Position änderten.

- Problem mit dem SketchUp-Export behoben, das dazu führen konnte, dass Hintergrundbilder von Monitoren aus der Office Accessories-Erweiterung für den höchsten LOD-Status fehlen.
- Problem mit dem SketchUp-Export behoben, das dazu führen konnte, dass einige Zubehörteile ihre Skalierungseinstellung verlieren.
- Problem mit dem SketchUp-Export behoben, das dazu führen konnte, dass Materialien mit demselben Namen, aber unterschiedlichen Transparenzeinstellungen während des Ladens verwechselt und dann falsch angezeigt werden.
- Problem mit dem Werkzeug Daten aktualisieren für importierte Excel-Blätter behoben, das das Dialogfeld fälschlicherweise öffnen würde, um auszuwählen, welche Blätter sichtbar sein sollen.
- Problem mit der Helligkeitseinstellung für importierte Bilder behoben, die verhinderten, dass die Änderungen in 3D sichtbar waren.
- Problem mit einigen Photo Lab-Hilfedialogen behoben, die einige Zeichen fälschlicherweise durch <□> wenn Sie niederländische Spracheinstellungen verwenden.
- Problem mit der Berechnung behoben, die dazu führen konnte, dass die Schaltfläche "Als Standard speichern" ausgeblendet wird, wenn die Größe des Einstellungsdialogs "Währungen" geändert wird.
- Problem mit Berechnung und neuer Ansicht mit ausgewählten Teilen behoben, die dazu führen konnten, dass nicht ausgewählte Zeilen einbezogen wurden, obwohl sie explizit deaktiviert wurden.
- Problem mit Datenfeldern behoben, die dazu führen konnten, dass die automatische Schriftgrößenanpassung nicht ordnungsgemäß funktionierte.
- Problem mit Textfeldern behoben, die dazu führen konnten, dass japanische Schriftzüge nicht richtig in das Textobjekt passen, wenn die Schriftgröße anpassen aktiviert war.
- Problem behoben, dass Badezimmerzubehör nicht eine ordnungsgemäße Standardkategorie (Zubehör) erhalten hat.
- Problem mit der Neukonfiguration und PDF-Erstellung behoben, die Probleme verursachen konnte, die von unterschiedlichen Schriftgrößen im gleichen Block bis hin zu Text reichen, der nicht richtig in den Block passt.
- Problem mit der Verwendung des Werkzeugs „Sprachdatenbank neu aufbauen“ in der Systemsteuerung behoben, das dazu führen konnte, dass die Registerkarte Katalogbrowser verschwindet.
- Problem mit Ebenen behoben, die dazu führen konnten, dass Ebenen aus dem Eigenschaftsfenster verschwinden, wenn eine andere Ebene ausgewählt wurde.
- Problem mit wiederholter Erstellung von Blöcken innerhalb von Blöcken behoben, die dazu führen konnten, dass Blöcke im Block-Dialog als *tot* aufgeführt werden.
- Problem mit Grafik bearbeiten behoben, die dazu führen kann, dass Objekte ihre Farbfüllung in 2D verlieren, wenn die Zeichnung ohne die Bearbeitungsgrafikerweiterung geladen wurde.
- Wir haben das Verdoppeln und Linien verbinden Tool aus dem 2D-Linienabschnitt entfernt, da es teilweise nicht funktionierte und schwer zu verwenden war.

- Problem mit Baseline-Bemaßungen wurde behoben, die nicht ordnungsgemäß auf die Baseline in Elevationsansicht zeigten.