

**CET 13.5 主要更新：2022 年 11 月 21 日**

## 新闻与变化



→ **新推出！ Essential Kitchen EU**



Essential Kitchen EU 插件是一个用于创建通用型厨房和休息区域（用于包括在用户的图纸中）的新设计工具。

虽然这一扩展程序基于 EU（欧盟）设计标准和原则，但并不仅限于在欧洲使用。任何认为它适合自己项目的设计师，都可以免费使用它。



此扩展程序将先提供给所有 CET Kitchen & Bath（CET 厨房与浴室）用户使用。

如需了解更多关于 Essential Kitchen EU 扩展程序的信息，请点击[这里](#)。

## 新闻与变化



→ 新推出！协作项目免费版

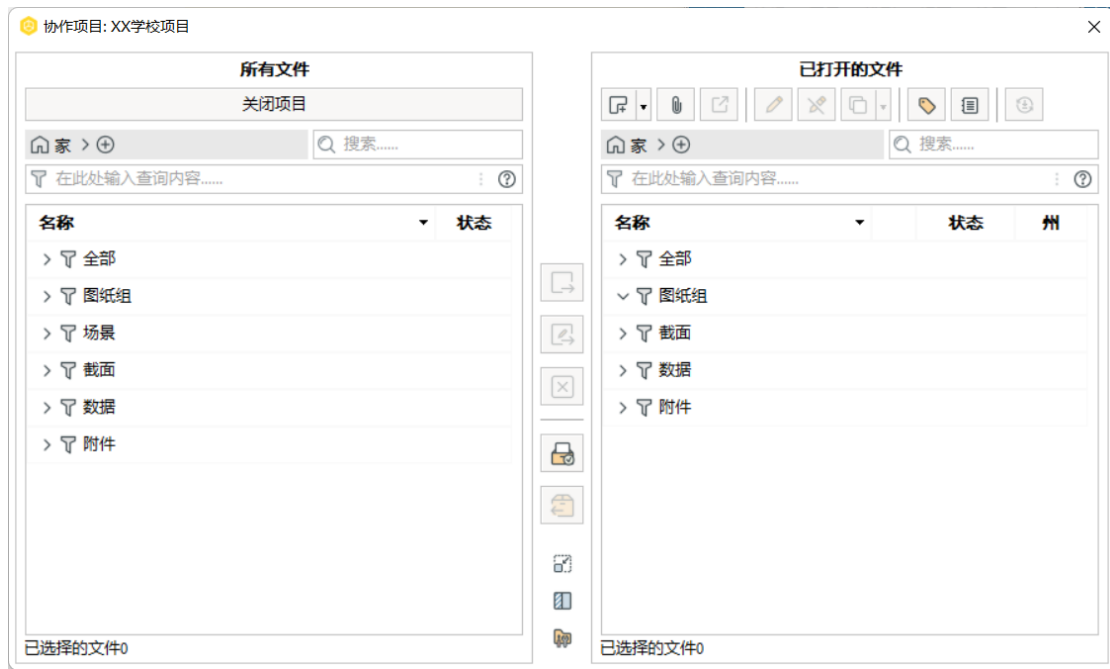


此免费版本的协作项目可将图纸分成多个单独的部分，以便两位用户同时工作于同一图纸。

一位用户一次只能编辑其中一个部分，但能以只读模式加载多个部分，以便了解整体框架、或知道同事在做什么。

此扩展程序将会有几个不同的版本，其中就包括本免费版，付费版本的不同之处包括：

- 巨大的云存储空间
- 可使用更多功能
- 多人从事同一项目



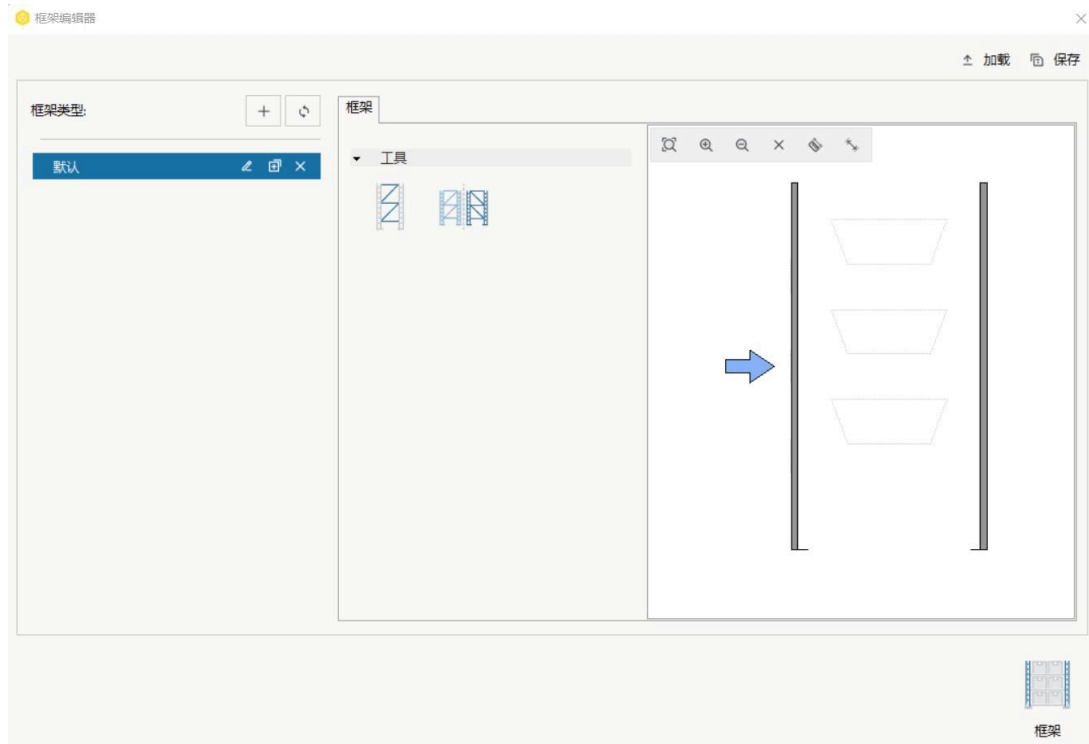
此扩展程序将首先提供给 CET Material Handling（CET 物料搬运）用户使用，随后提供给 CET Commercial Interiors（CET 商业室内设计）和 CET Kitchen & Bath（CET 厨房与浴室）用户使用。

如需了解更多关于协作项目免费版扩展程序的信息，请点击[这里](#)。

## → 新推出！必要托盘架的新功能

CET Material Handling（CET 物料搬运）的必要托盘架扩展程序添加了一些令人兴奋的新功能，以下为详细信息！

- 框架编辑器
- 碰撞检测与规避
- 添加铭牌
- 螺栓选配件
- 预配置器内新增烟道隔板
- 预先选择支架颜色
- 日本单位标准



如需了解更多关于必要托盘架扩展程序的信息，请点击[这里](#)。

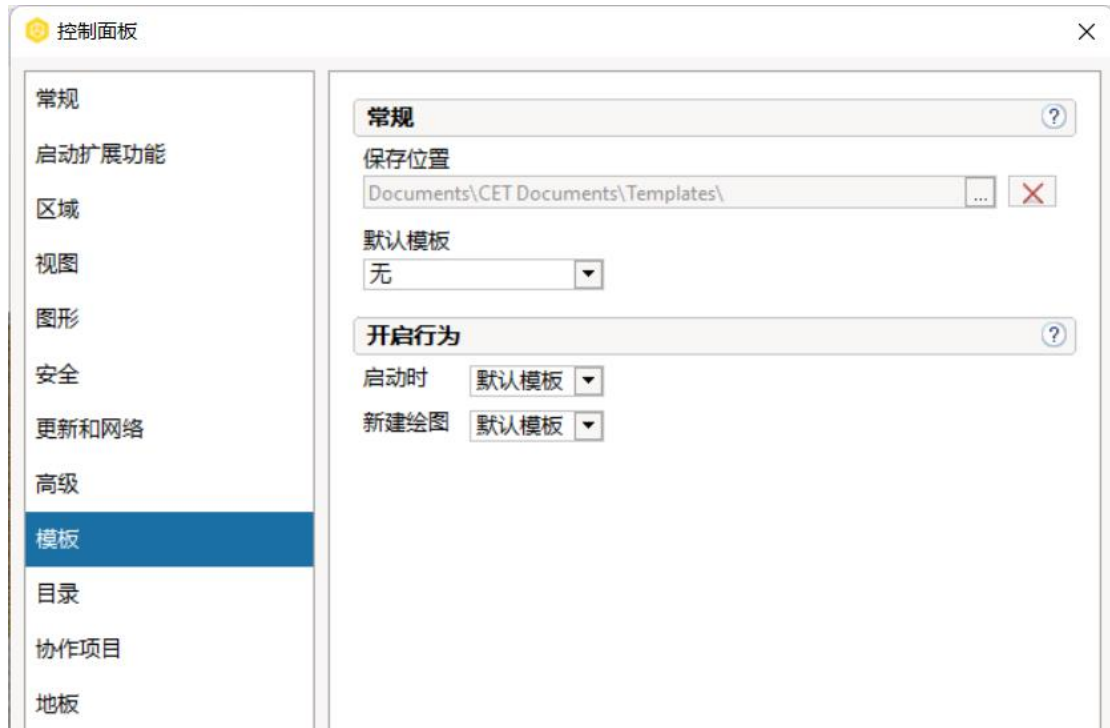
## CET 综合新闻与变化

### → 新推出！模板

终于到来！我们很高兴宣布，CET 现在支持创建和分享模板！

通过模板，您可以：

- 保存您用于启动项目的设置
- 在启动 CET 时，自动加载默认模板
- 防止误覆盖现有模板



如需了解更多关于模板的信息，请点击[这里](#)。

## → 新推出！扩展程序的启动

控制面板添加了新设置，以便在 CET 启动时，用户可控制哪些扩展程序立即加载它们的数据。

未伴随 CET 启动的扩展程序仍然可以使用，但只有在用户先访问其组件选项卡后，才能加载数据。



这样有助于缩短 CET 的启动时间，同时不影响控制和使用所有数据。

尚未加载数据的组件选项卡上将有一个小点作为标记。第一次点击此选项卡时，CET 将加载它的数据，因此花的时间较长。

如需了解更多关于扩展程序启动的信息，请点击[这里](#)。

## → 新推出！新添加人物

我们给 Characters（人物）扩展程序添加了一些新成员，以便为学校、医院、实验室等的设计提供方便。

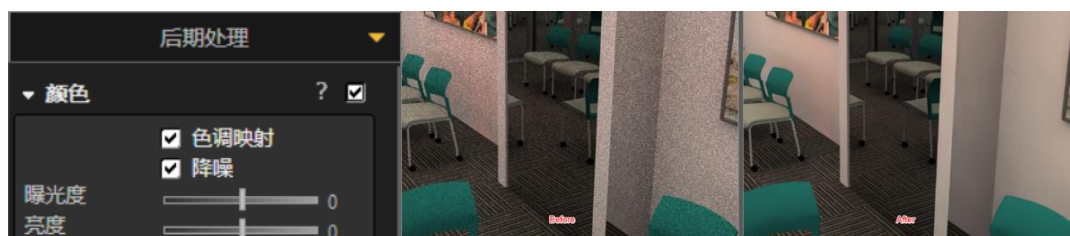
- 学龄前儿童与青少年
- 穿着实验室服装和佩戴相关装备的成年人
- 新角色的各种姿势
- 支持现有和新的轮椅坐姿



如需了解更多关于 Characters（人物）扩展程序的信息，请点击[这里](#)。

## 其它

- RevLink 扩展程序现在支持 Revit 2023。我们还借此机会用一些更为现代的图标给该扩展程序和 Revit 插件做了一次小小的美化。
- 新的 CET Clean Start（干净启动）对话框可提供更详尽的控制，以便处理保存的首选项。为实现这一点，我们用新的 Clear/Reset CET（清除/重置 CET）按键替换了旧的 Clear preferences（清除首选项）按键.....通过对话框，用户可选择保存哪些数据或清除哪些数据。如需了解更多信息，请点击[这里](#)。
- 渲染室后期处理部分现在有了一个新工具，可清除渲染后图像的噪声（像素颗粒感）。降噪功能默认为开启状态。



## 修复与增强

### 改进

- 双击图纸文件启动 CET 时，如果启用多个绘图，用户将无需面对一张空空的“Drawing 1”（图纸 1）。
- 通过控制面板添加的一项新设定，用户可启用/禁用选项来从任何捕捉点进行旋转操作。请注意，此功能默认为开启。

#### 其他



- 在工具箱下面显示组件预览
- 把对话框保留在同一个屏幕
- 启用移动助手
- 从任何连接器旋转

- 我们还做出了几点改变，以便避免在使用保存的方案工作时可能出现的混淆：
  - 改变了当进行“另存为.....”和“打开.....”操作时的默认位置。为避免混淆，这些操作将默认指向相关的扩展程序文件夹。
  - “方案资源管理器”的方案按钮上将显示一个链条图标，以便说明是否方案已植入到用户目前的图纸中。
  - “方案资源管理器”添加了一个按钮，用来快速访问用户方案所在的文件夹。
  - 方案库的文件扩展名从.cmschemes 改为.cmschemezip，以便更易于分辨方案文件与方案库的不同。
  - 为便于进一步区分方案与扩展名之间的搭配，可使用以下命名格式：  
`YourFileName.SchemeGroupName.ExtensionName.cmscheme`
- 启用模型预览后在选项卡之间切换时，不会再出现方案管理器导致 CET 暂时停止响应的情况。
- 改进了从块对话框进入块编辑模式时的性能，速度大大加快。
- 此外，在创建新图纸时，CET 等待断开的打印机响应的的时间也有所缩短。响应时间超过 5 秒的打印机将不再可用，直到下一次 CET 启动（原来的等待时间是大约 20 秒）时。
- 给原先过时的“干净启动”对话框增加了一个选项，以便无需重新安装 CET 即可升级它们。



## Bug 修正

- 修复了某些特殊情况下，应用方案应用可能导致崩溃的问题。
- 修复了当拉伸视图剪辑时，可能出现的崩溃问题。
- 修复了当用户的 Windows 用户名包含中文字符时，更新可能导致 CET 卡在 60%进度这一问题。
- 修复了当隐藏主界面的工作模式编辑器时，可能导致控制面板上工作模式设置消失这一问题。
- 修复了如果更新预览数值需要的时间较长，报价单计算和价格预览可能导致 CET 偶尔卡死的问题。
- 修复了当报价单金额显示达到或超过一百万时，可能导致数值变成“科学型”这一问题。“科学型”显示的值仍然是正确的，只是难以看懂。
- 修复了导出到 SketchUp 时，可能导致透明材质（例如窗口玻璃）变成黑色的问题。
- 修复了导出到 SketchUp 时，可能导致光源变黑的问题。
- 修复了导出到 SketchUp 时，可能导致网格类型的材质尺寸不正常的问题。
- 修复了导出到 SketchUp 时，可能导致筛选设置并不总能正确适用于图纸对象的问题。
- 修复了 SketchUp 导出有时时间过长、文件巨大的问题。
- 修复了导入的 SketchUp 对象在下次打开时可能自动变小的问题。
- 修复了 SketchUp 对象在被放入块中、然后作为保存的收藏嵌入时，可能导致它在二维图形中不可见的问题。
- 给材质浏览器对话框增加了“最小允许尺寸”，以确保所有控件都能装下。
- 修复了材质浏览器仅显示 PBR 材质可能导致列表上仍然显示空材质目录的问题。
- 修复了材质浏览器某些按钮上某些语言的文本显示出错的问题。
- 修复了材质室可能导致材质缩略图显示的是材质镜像这一问题。
- 修复了材质室和使用.bmp 图像生成材质时可能导致的几个 UI(用户界面)问题。
- 修复了当再次打开图纸时，一些材质可能无法再适用的问题。
- 修复了棕色方砖和绿色大理石材质可能导致 CET 显示警告（警告因图片过大，需要调整图像文件的大小）的问题。
- 修复了金属类型的材质和不透明材质可能导致材质过暗的问题。
- 修复了当删除一个备选方案时，视图剪辑和多个备选方案可能视图剪辑变空白这一问题。
- 修复了图纸缩略图可能出现的排列不整齐问题。
- 修复了当快速选择不同的图纸时，图纸管理器可能导致图纸重新排列的问题（即使未进行拖动操作）。
- 修复了仅查看模式中，协作扩展程序和图纸选择截面可能导致图纸重新排列的问题。
- 修复了编辑图形扩展工具可能导致重新打开图纸时，二维视图和图纸视图中编辑过的对象不一致这一问题。
- 修复了如果 CET 基于区域设置、以逗号为十进制分隔符时，可能导致 Revit

中不显示材质的问题。

- 修复了楼梯可能导致纵梁突出的问题。
- 修复了当重新加载图纸或截面时，楼梯可能导致安全笼属性禁用的问题。
- 修复了地面边缘的对象可能被分类为属于底层、而非所在层的问题。
- 修复了目录方案可能误显示“方案无法加载”信息的问题（原因是没有安装目录创建器扩展程序）。
- 修复了渲染室可能导致放大在基于三维空间内不可见的对象进行缩放时，造成 CET 过度缩小的问题。
- 修复了渲染服务器可能导致失败的渲染工作无法正确转移到其它可用服务器这一问题。
- 修复了撤销时无法取消使用箭头键完成的所有对象的移动（造成无法取消全部移动）这一问题。
- 修复了当一个对象在部件标记矩形内向后移动时，部件标记和撤销导致标签无法再使用这一问题。
- 修复了一些属性框被添加后（非用户完成后）即使用输入信息的问题。
- 修复了属性框有时在输入的数字前添加额外的数字 1 这一问题。
- 修复了包含可滚动内容的属性可能出现内容排列不整齐的问题。
- 修复了手动取消保存时，可能导致 CET 打开图纸恢复对话框的问题。
- 修复了复制/粘贴和块可能导致块在被复制到不同的图纸时，名称不正确的问题。